

SIMPLEMENTE MEJOR.

Soluciones inteligentes para el corte

(Abril 2025)

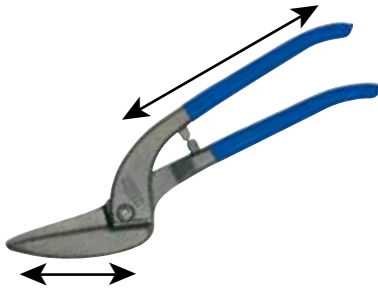
BESSEY



Diccionario

1. Los tipos

Tijeras para chapa estándar



Tradicionalmente, la cabeza y los mangos de las tijeras para chapa estándar están forjados en una pieza. La fuerza de corte viene dada por la relación entre la longitud de los filos y la longitud los mangos.

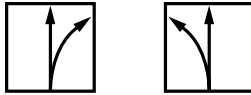
Tijeras de chapa con efecto palanca



Las tijeras de chapa con efecto palanca se componen de un cabezal y unos mangos articulados especialmente para generar una transmisión de fuerza adicional.

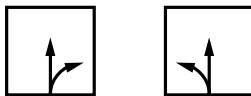
2. Las clases

Tijeras Ideal



El nombre de estas tijeras es del todo acertado. Ya que las tijeras Ideal lo pueden hacer realmente todo. Con ellas se puede cortar longitudinalmente una chapa (corte continuo) así como hacer cortes curvos, cortos o largos (corte curvo). Y no importa si los trabajos de corte se realizan en el borde de la chapa (corte de rebordes) o por el medio de la lámina. Naturalmente, las tijeras ideales también pueden realizar sencillos trabajos de entallado.

Tijeras de contorno



Las tijeras de contorno son sobre todo apropiadas para realizar cortes de radios estrechos y finos en la zona del borde de la plancha de chapa. Gracias a los filos especialmente finos de estas tijeras se pueden cortar contornos o curvas extremadamente cerradas sin esfuerzo.

Tijeras de corte continuo



¿Desea cortar una chapa a lo largo por el medio y / o por el borde? Entonces, las tijeras de corte continuo son la herramienta que usted necesita. Con las largas cuchillas de esta herramienta podrá entallar y cortar a a lo largo chapas de gran formato con rapidez, precisión y menor esfuerzo.

3. Tijera con corte a la izquierda o corte a la derecha. ¿Cuál es la diferencia?



Corte a izquierda Corte a derecha

Las tijeras con corte a derecha están montadas de tal modo que se permiten cortar radios derechos (es decir, un arco de izquierda **a derecha**) de forma sencilla. Los cortes de radios de derecha **a izquierda** es mejor hacerlos con una tijera con corte a izquierda.

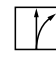
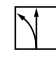
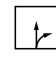


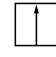
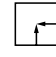

A menudo se cree que las tijeras derechas son para diestros y las tijeras izquierdas para zurdos. Pero esto no es cierto. Todo lo contrario. Si como diestro se corta un radio con una tijera derecha (véase arriba, de izquierda **a derecha**), se corta desde la muñeca hacia afuera. Con la tijera izquierda (entonces radio desde la derecha **hacia la izquierda**) desde la muñeca hacia el interior. Lo que es claramente más ergonómico. ¡Simplemente pruébelo!!

Diccionario

4. Calidades

La vida útil de las cuchillas depende directamente de la calidad del acero empleado y de su mecanizado. Especialmente las tijeras de alto rendimiento con filos HSS endurecidos cumplen las máximas exigencias, tanto en lo que se refiere a la vida útil como al alto rendimiento de corte. Los filos de las tijeras de alta calidad HSS + TiN están revestidos con un durísimo nitruro de titanio que reduce el desgaste. Según como, cuanto y con que material se vayan a utilizar se encuentran disponibles otros tipos de tijeras con filos de acero especial de alta calidad, acero de alta calidad o acero de calidad.

Calidad de los filos	Dureza min. HRC	Vida útil
HSS-TiN	65	+++++
HSS	65	++++
Acero especial de alta calidad	61	+++
Acero de alta calidad	59	++
Acero de calidad	56	+

-  Cortes rectos continuos y curvos a la derecha
-  Cortes rectos continuos y curvos a la izquierda
-  Cortes rectos cortos y curvos a la derecha
-  Cortes rectos cortos y curvos a la izquierda
-  Cortes rectos cortos y curvos con radio amplio hacia derecha e izquierda
-  Cortes continuos rectos
-  Cortes rectos cortos, Entallar
-  Cortes circulares

L = modelo de corte a la izquierda (véase también la página 2)

SB = embalaje de autoservicio

Tijera para chapa estándar con muelle disponible bajo demanda.

El empleo de acero de alta calidad en los filos garantiza a la tijera una vida útil más larga

Calidad de los filos	Para espesor de chapa máximo con resistencia a la tracción de:			
	400 N/mm ²	600 N/mm ²	800 N/mm ²	1100 N/mm ²
Tijeras de chapa estándar				
HSS D407..; D416..; D418..;	1,2 mm	1,0 mm	0,8 mm	0,6 mm
Acero de alta calidad D202..; D206..; D207..; D208..; D214..; D216..; D218..;	1,2 mm	1,0 mm	0,8 mm	--
Acero de calidad D102..; D106..; D107..; D114..; D116..; D118..; D146..; D159..; D70..-D77..; D122N; D122A	1,2 mm	1,0 mm	0,8 mm	--

Calidad de los filos	Para espesor de chapa máximo con resistencia a la tracción de:			
	400 N/mm ²	600 N/mm ²	800 N/mm ²	1100 N/mm ²
Tijeras de chapa con efecto palanca				
HSS-TiN D27AH-TiN*	1,5 mm	1,2 mm	1,0 mm	0,8 mm
HSS D27AH*	1,5 mm	1,2 mm	1,0 mm	0,8 mm
Acero especial de alta calidad D17ASS D29SS*; D29ASS*; D29BSS*; D39ASS* D15A	2,0 mm 1,5 mm 1,2 mm	1,5 mm 1,2 mm 1,0 mm	1,2 mm 1,0 mm 0,8 mm	--
Acero de alta calidad D08..; D16..; D17A; D22A D27*; D27A*; D27B*	1,5 mm	1,2 mm	1,0 mm	--

* Para el corte de plegados se puede forzar ligeramente la tijera hasta 3 x 0,6 mm (1,8 mm)

¡ATENCIÓN! Las tijeras de chapa han de utilizarse para cortar chapas finas de metales blandos y acero. No son apropiadas para cortar formas metálicas circulares y angulares, como por ejemplo alambre.



Reduce la fatiga en cortes continuos



Fortaleza sin fricción

Las tijeras de chapa D39ASS para cortes rectos y curvos son particularmente suaves y extremadamente resistentes al desgaste:

- gracias al bulón de acero sinterizado del eje
- gracias a la conexión permanente del eje con el bulón
- gracias a la chapa de acero inoxidable sobre el eje la cual protege el muelle interno



Curvas perfectas

Permiten cortes curvos de gran precisión, incluso con los radios más pequeños, reduciendo el riesgo de rasgar el material:

- gracias a su cabeza de corte extremadamente compacta con articulación parcialmente solapada



Menor esfuerzo

Es posible utilizar toda la longitud de los filos en cada corte:

- gracias a la significativa reducción de la apertura de los mangos

Fácil manejo

Tanto diestros como zurdos pueden cerrar y liberar la tijera con facilidad sin cambiar la posición de agarre:

- gracias a la ubicación del pestillo en la parte superior del mango

Tijera Ideal para cortes rectos continuos y curvos D39ASS



Número de pedido	Longitud total		Longitud de corte			↓ max. ↑	🔩	Peso	UE	V4
	mm	"	mm	"	mm					
D39ASS	230	9	30	1 3/16	1,2	+++	0,49	5		
D39ASSL	230	9	30	1 3/16	1,2	+++	0,49	5		
D39ASS-SB	230	9	30	1 3/16	1,2	+++	0,50	5		
D39ASSL-SB	230	9	30	1 3/16	1,2	+++	0,50	5		



- Para cortes continuos rectos y curvos
- Cabezal de corte extremadamente compacto con unión atornillada y cabeza semiempotrada para mayor agilidad y precisión en cortes de curvos
- Junta con bulón vertical así como disco sinterizado y muelle sin mantenimiento para máxima robustez
- Reducido ángulo de apertura del mango para manejo óptimo y la misma longitud de corte
- Cierre de seguridad fácil de manipular sin necesidad de cambiar el agarre
- Disponible en versión para corte a derecha y a izquierda

↓ max. ↑ Espesor de la chapa (600 N/mm²)
 🕒 Vida útil

Para cortar con menos esfuerzo



Tijera Ideal para cortes rectos continuos y curvos D29ASS-2



Número de pedido	Longitud total		Longitud de corte		↓ max. ↑	🌀	Peso	UE		
	mm	"	mm	"				kg	Pza.	V4
D29ASS-2	260	10 ¼	33	1 5/16	1,2	+++	0,51	5		
D29ASSL-2	260	10 ¼	33	1 5/16	1,2	+++	0,51	5		
D29ASS-2-SB	260	10 ¼	33	1 5/16	1,2	+++	0,51	5		
D29ASSL-2-SB	260	10 ¼	33	1 5/16	1,2	+++	0,51	5		
Número de pedido	Componentes						Peso	UE		
	mm							kg	Pza.	V4
DSET29-15	1 x D29ASS-2, 1 x D29ASSL-2 y 1 x D15A en funda enrollable						1,29	1		

- Mango ERGO para un trabajo con menor fatiga
- Para cortes rectos continuos y curvos
- Cabezal compacto: Gran manejabilidad en cortes de contornos
- Relación de palanca optimizada: 25 % menos de energía empleada
- Geometría de filos optimizada: Sin deslizamiento pese a no tener los filos dentados
- Suministrable con corte a izquierda o derecha

Tijera para cortes rectos cortos y curvos D29SS-2



Número de pedido	Longitud total		Longitud de corte		↓ max. ↑	🌀	Peso	UE	
	mm	"	mm	"				kg	Pza.
D29SS-2	260	10 ¼	40	1 9/16	1,2	+++	0,49	5	
D29SSL-2	260	10 ¼	40	1 9/16	1,2	+++	0,49	5	

- Mango ERGO para un trabajo con menor fatiga
- Para cortes rectos, cortos y curvos
- Filos micro-dentados para evitar el deslizamiento
- Suministrable con corte a izquierda o derecha

Tijera para cortes continuos D29BSS-2



Número de pedido	Longitud total		Longitud de corte		↓ max. ↑	🌀	Peso	UE	
	mm	"	mm	"				kg	Pza.
D29BSS-2	260	10 ¼	38	1 5/16	1,2	+++	0,52	5	
D29BSSL-2	260	10 ¼	38	1 5/16	1,2	+++	0,52	5	

- Mango ERGO para un trabajo con menor fatiga
- Para cortes continuos y rectos
- Filos micro-dentados para evitar el deslizamiento
- Suministrable con corte a izquierda o derecha

↓
max.
↑ Espesor de la chapa (600 N/mm²)

🌀 Vida útil

Para cortar con menos esfuerzo



Tijera Ideal para cortes rectos continuos y curvos D27A



Número de pedido	Longitud total		Longitud de corte		↓ ↓max. ↑	🌀	Peso	UE	
	mm	"	mm	"				kg	Pza.
D27A	260	10 ¼	33	1 5/16	1,2	++	0,56	5	
D27AL	260	10 ¼	33	1 5/16	1,2	++	0,56	5	
D27A-SB	260	10 ¼	33	1 5/16	1,2	++	0,57	5	
D27AL-SB	260	10 ¼	33	1 5/16	1,2	++	0,57	5	

- Para cortes rectos continuos y curvos
- Filos micro-dentados para evitar el deslizamiento
- Suministrable con corte a izquierda o derecha

Tijera para cortes rectos cortos y curvos D27



Número de pedido	Longitud total		Longitud de corte		↓ ↓max. ↑	🌀	Peso	UE	
	mm	"	mm	"				kg	Pza.
D27	260	10 ¼	40	1 9/16	1,2	+++	0,49	5	
D27L	260	10 ¼	40	1 9/16	1,2	+++	0,49	5	

- Para cortes rectos cortos y curvos
- Filos micro-dentados para evitar el deslizamiento
- Suministrable con corte a izquierda o derecha

Tijera para cortes continuos D27B



Número de pedido	Longitud total		Longitud de corte		↓ ↓max. ↑	🌀	Peso	UE	
	mm	"	mm	"				kg	Pza.
D27B	260	10 ¼	32	1 5/16	1,2	++	0,56	5	
D27BL	260	10 ¼	32	1 5/16	1,2	++	0,56	5	

- Para cortes rectos y continuos
- Filos micro-dentados para evitar el deslizamiento
- Suministrable con corte a izquierda o derecha

↓
↓max.
↑ Espesor de la chapa (600 N/mm²)

🌀 Vida útil



Tijera Ideal, con mangos forjados D17ASS



Número de pedido	Longitud total		Longitud de corte		↓ max. ↑	⊗	Peso	UE	
	mm	"	mm	"				kg	Pza.
D17ASS	240	9 ½	24	1	1,5	+++	0,55	5	
D17ASSL	240	9 ½	24	1	1,5	+++	0,55	5	
D17A	240	9 ½	24	1	1,2	++	0,55	5	
D17AL	240	9 ½	24	1	1,2	++	0,55	5	

- Para cortes rectos continuos y curvos
- Filos micro-dentados para evitar el deslizamiento
- Especialmente robusta para trabajos especiales: Mangos estampados en forja
- Empuñaduras lacadas
- Suministrable con corte a izquierda o derecha

Tijera Ideal, con cabeza plaza D08



Número de pedido	Longitud total		Longitud de corte		↓ max. ↑	⊗	Peso	UE	
	mm	"	mm	"				kg	Pza.
D08	230	9	27	1 ¼	1,2	++	0,38	5	
D08L	230	9	27	1 ¼	1,2	++	0,38	5	
D08-SB	230	9	27	1 ¼	1,2	++	0,39	5	
D08L-SB	230	9	27	1 ¼	1,2	++	0,39	5	

- El cabezal de diseño especialmente plano hace posible el corte de los radios estrechos en lugares de difícil acceso
- Para cortes rectos continuos y curvos
- Filos microdentados para evitar el deslizamiento
- Suministrable con corte a derecha o izquierda

Tijera Ideal MULTISNIP Longstyle D22A



Número de pedido	Longitud total		Longitud de corte		↓ max. ↑	⊗	Peso	UE	
	mm	"	mm	"				kg	Pza.
D22A	280	11	64	2 ½	1,2	++	0,43	5	
D22A-SB	280	11	64	2 ½	1,2	++	0,45	5	

- Para cortes continuos, largos y rectos así como para radios grandes
- Cuchillas extralargas, montadas lateralmente
- Sólo suministrable con corte a izquierda

↓
max.
↑ Espesor de la chapa (600 N/mm²)

⊗ Vida útil

Tijera universal D16



Tijera para cortes rectos cortos y curvos D16



Número de pedido	Longitud total		Longitud de corte		$\frac{\downarrow}{\uparrow}$ max.		Peso	UE	
	mm	"	mm	"				kg	Pza.
D16	240	9 ½	40	1 ⅞	1,2	++	0,38	10	
D16-SB	240	9 ½	40	1 ⅞	1,2	++	0,39	10	

- Para cortes rectos cortos y curvos
- Filos micro-dentados para evitar el deslizamiento
- Suministrable también con corte a izquierda

Tijera para cortes rectos cortos y curvos D16L



Número de pedido	Longitud total		Longitud de corte		$\frac{\downarrow}{\uparrow}$ max.		Peso	UE	
	mm	"	mm	"				kg	Pza.
D16L	240	9 ½	40	1 ⅞	1,2	++	0,38	10	
D16L-SB	240	9 ½	40	1 ⅞	1,2	++	0,39	10	

- Para cortes rectos cortos y curvos
- Filos micro-dentados para evitar el deslizamiento
- Suministrable también con corte a derecha

Tijera para cortes rectos cortos y curvos D16S



Número de pedido	Longitud total		Longitud de corte		$\frac{\downarrow}{\uparrow}$ max.		Peso	UE		
	mm	"	mm	"				kg	Pza.	V4
D16S	240	9 ½	44	1 ¾	1,2	++	0,38	10		
D16S-SB	240	9 ½	44	1 ¾	1,2	++	0,39	10		
Número de pedido	Componentes						Peso	UE		
	mm						kg	Pza.	V4	
DSET16	1 x D16, 1 x D16L y 1 x D16S en funda enrollable						1,23	1		

- Para cortes rectos cortos y curvos con radio amplio hacia derecha e izquierda
- Filos micro-dentados para evitar el deslizamiento
- Sólo suministrable con corte a izquierda



$\frac{\downarrow}{\uparrow}$ max. Espesor de la chapa (600 N/mm²)
 Vida útil

Tu compañera mas versátil



Sus ventajas en una sola mirada:

- 1 Cabezal extremadamente compacto**
El cabezal diseñado en forma especialmente compacta le proporciona una enorme manejabilidad y posibilita el corte con radios muy reducidos y en lugares de difícil acceso.
- 2 Práctico sistema de cierre-tope**
Enclavamiento y tope en uno: así, la tijera puede cerrarse y mantenerse cerrada de forma rápida y cómoda con sólo una mano. Un pequeño detalle que brinda mayor seguridad.
- 3 Doble efecto de palanca**
El esfuerzo se reduce notablemente debido a la doble transmisión de palanca. Simultáneamente se aumenta con ello la potencia de corte en forma considerable.
- 4 Mangos ergonómicos**
Los especiales mangos bicomponentes ergonómicos con sus insertos de plástico blando reducen la fatiga a la vez que evitan que la tijera se resbale en la mano.

Tijera Ideal para cortes rectos continuos y curvos, compacta y manejable D15A



Número de pedido	Longitud total		Longitud de corte		↓ max. ↓	⚙️	Peso	UE		
	mm	"	mm	"				kg	Pza.	V4
D15A	180	7	20	3/8	1,0	+++	0,18	10		
D15AL	180	7	20	3/8	1,0	+++	0,18	10		
D15A-SB	180	7	20	3/8	1,0	+++	0,20	10		
D15AL-SB	180	7	20	3/8	1,0	+++	0,20	10		
Número de pedido	Componentes						Peso	UE		
	mm						kg	Pza.	V4	
DSET15	1 x D15A, 1 x D15S y 1 x D15AL en funda enrollable						0,61	20		



- Para cortes rectos continuos y curvos
- Nueva geometría de cabezal que brinda una gran manejabilidad, especialmente apropiada para radios reducidos y lugares de difícil acceso
- Relación de palanca optimizada con el diseño más reducido, lo que garantiza un 100 % de potencia con menor esfuerzo
- Mango ERGO para un trabajo con menor fatiga
- Suministrable con corte a izquierda o derecha



↓ max. ↓ Espesor de la chapa (600 N/mm²)
⚙️ Vida útil

Mayor rendimiento y duración



Sus ventajas en una sola mirada:

1 Mayor vida útil

Sus cabezales estampados en forja con filos templados de HSS le garantizan una vida útil más larga que la de una tijera convencional. Incluso a la hora de cortar los metales más duros como el acero inoxidable.

2 Doble transmisión de palanca

Su esfuerzo se reduce notoriamente debido a la doble transmisión de palanca. Simultáneamente se aumenta con ello la potencia de corte en forma considerable.

3 Mangos ergonómicos

Los especiales mangos bicomponentes ergonómicos con sus insertos de plástico blando reducen la fatiga a la vez que evitan que la tijera se resbale en la mano.

Tijera Ideal para cortes rectos continuos y curvos HSS-TiN D27AH-TIN



Número de pedido	Longitud total		Longitud de corte		↓ max. ↑	⚙️	Peso	UE	V6
	mm	"	mm	"					
D27AH-TIN	260	10 ¼	33	1 5/16	1,2	+++++	0,56	1	
D27AHL-TIN	260	10 ¼	33	1 5/16	1,2	+++++	0,56	1	



- Filos con recubrimiento de Titanio para una vida útil todavía mayor incluso en el caso de los materiales más duros
- Cuchillas templadas de HSS
- Para cortes rectos continuos y curvos
- Suministrable con corte a izquierda o derecha

Tijera Ideal para cortes rectos continuos y curvos HSS D27AH



Número de pedido	Longitud total		Longitud de corte		↓ max. ↑	⚙️	Peso	UE	V6
	mm	"	mm	"					
D27AH	260	10 ¼	33	1 5/16	1,2	++++	0,56	1	
D27AHL	260	10 ¼	33	1 5/16	1,2	++++	0,56	1	



- Para cortes rectos continuos y curvos
- Filos de HSS templados y endurecidos
- Suministrable con corte a izquierda o derecha

↓ max. ↑ Espesor de la chapa (600 N/mm²)

⚙️ Vida útil



Tijera para orificios HSS D407



Número de pedido	Longitud total		Longitud de corte		↓ max. ↑	⚙️	Peso	UE	
	mm	"	mm	"				kg	Pza.
D407-275	275	11	42	1 5/8	1,0	++++	0,53	1	
D407-275L	275	11	42	1 5/8	1,0	++++	0,53	1	
D407-300	300	12	43	1 11/16	1,0	++++	0,60	1	
D407-300L	300	12	43	1 11/16	1,0	++++	0,60	1	

- Para cortes rectos cortos y curvos
- Filos de HSS templados y endurecidos
- Empuñaduras cubiertas por inmersión en PVC
- Suministrable con corte a izquierda o derecha

Tijera Ideal para cortes rectos continuos y curvos con filos HSS D416



Número de pedido	Longitud total		Longitud de corte		↓ max. ↑	⚙️	Peso	UE	
	mm	"	mm	"				kg	Pza.
D416-280	280	11	34	1 3/8	1,0	++++	0,61	1	
D416-280L	280	11	34	1 3/8	1,0	++++	0,61	1	

- Para cortes rectos continuos y curvos
- Filos de HSS templados y endurecidos
- Empuñaduras cubiertas por inmersión en PVC
- Suministrable con corte a izquierda o derecha

Tijera Pelicano con filos HSS D418



Número de pedido	Longitud total		Longitud de corte		↓ max. ↑	⚙️	Peso	UE	
	mm	"	mm	"				kg	Pza.
D418-300	300	12	62	2 7/16	1,0	++++	0,71	1	
D418-350	350	14	65	2 9/16	1,0	++++	0,80	1	

- Para cortes continuos, rectos y largos
- Filos de HSS templados y endurecidos
- Empuñaduras cubiertas por inmersión en PVC
- Sólo suministrable con corte a derecha

↓
max.
↑ Espesor de la chapa (600 N/mm²)
⚙️ Vida útil

Nuestras tijeras tradicionales para un corte seguro



Sus ventajas en una sola mirada:

- 1 Cabezal y mangos forjados**
El cabezal y los mangos se fabrican en forja estampada. Por eso es tan robusta y fiable.
- 2 Filos templados**
Los filos templados por inducción garantizan una larga vida útil y rendimiento de corte óptimo.
- 3 Tornillo de unión desmontable**
Todas la tijeras de chapa estándar se pueden desmontar cómodamente para afilarlas.

Tijera Ideal para cortes rectos continuos y curvos D216/D116



Número de pedido	Longitud total		Longitud de corte		↓ máx. ↑	🔩	Peso	UE	
	mm	"	mm	"				kg	Pza.
D216-260	260	10 ¼	30	1 ¾	1,0	++	0,49	5	
D216-260L	260	10 ¼	30	1 ¾	1,0	++	0,49	5	
D216-280	280	11	34	1 ¾	1,0	++	0,58	5	
D216-280L	280	11	34	1 ¾	1,0	++	0,58	5	
D116-260	260	10 ¼	30	1 ¾	1,0	+	0,49	5	
D116-260L	260	10 ¼	30	1 ¾	1,0	+	0,49	5	
D116-260-SB	260	10 ¼	30	1 ¾	1,0	+	0,49	5	
D116-260L-SB	260	10 ¼	30	1 ¾	1,0	+	0,49	5	
D116-280	280	11	34	1 ¾	1,0	+	0,56	5	
D116-280L	280	11	34	1 ¾	1,0	+	0,56	5	
D116-280-SB	280	11	34	1 ¾	1,0	+	0,59	5	
D116-280L-SB	280	11	34	1 ¾	1,0	+	0,59	5	
Número de pedido	Componentes						Peso	UE	
	mm							kg	Pza.
DSET-SF3	1 x D216-280, 1 x D216-280L y 1 x D218-300 en funda enrollable						2,02	1	

- Para cortes rectos continuos y curvos
- D216 – Empuñaduras lacadas
- D116 – Empuñaduras cubiertas por inmersión en PVC
- Suministrable con corte a derecha o izquierda

↓
máx.
↑ Espesor de la chapa (600 N/mm²)

🔩 Vida útil



Tijera Ideal sin tope de apertura
D216-B-SBSK



Número de pedido	Longitud total		Longitud de corte			↓ máx. ↑	⚙️	Peso	UE	
	mm	"	mm	"	mm				kg	Pza.
D216-280-B-SBSK	280	11	34	1 3/8	1,0	++	0,58	5		
D216-280L-B-SBSK	280	11	34	1 3/8	1,0	++	0,58	5		



- Para cortes rectos continuos y curvos
- Sin tope de apertura y con una cabeza en punta extra afilada
- Filos micro-dentados para evitar el deslizamiento
- Especialmente resistente para trabajos pesados: Filos de corte templados y endurecidos
- Mangos de PVC
- Suministrable con corte a derecha o izquierda

Tijera Pelicano D218/D118



Número de pedido	Longitud total		Longitud de corte			↓ máx. ↑	⚙️	Peso	UE	
	mm	"	mm	"	mm				kg	Pza.
D218-300	300	12	62	2 7/16	1,0	++	0,73	5		
D218-300L	300	12	62	2 7/16	1,0	++	0,73	5		
D218-350	350	14	65	2 9/16	1,0	++	0,80	5		
D118-300	300	12	62	2 7/16	1,0	+	0,73	5		
D118-300L	300	12	62	2 7/16	1,0	+	0,73	5		
D118-300-SB	300	12	62	2 7/16	1,0	+	0,74	5		
D118-300L-SB	300	12	62	2 7/16	1,0	+	0,74	5		
D118-350	350	14	65	2 9/16	1,0	+	0,80	5		

- Para cortes largos, rectos y continuos
- La cuchilla extra larga es ideal para el corte de planchas de chapa
- D218 – Empuñaduras lacadas
- D118 – Empuñaduras cubiertas por inmersión en PVC
- Suministrable con corte a derecha (o en el tamaño 300 mm también con corte a izquierda)

↓
máx.
↑ Espesor de la chapa
(600 N/mm²)

⚙️ Vida útil

Nuestras tijeras tradicionales para un corte seguro



Tijera para cortes rectos cortos y curvos y orificios D214/D114



Número de pedido	Longitud total		Longitud de corte		↓ max. ↑	⚙️	Peso		UE	
	mm	"	mm	"			kg	Pza.	V5	
D214-250	250	10	37	1 7/16	1,0	++	0,47	5		
D214-250L	250	10	37	1 7/16	1,0	++	0,47	5		
D114-250	250	10	37	1 7/16	1,0	+	0,47	5		
D114-250L	250	10	37	1 7/16	1,0	+	0,47	5		

- Para cortes rectos cortos y curvos (especialmente radios pequeños)
- Cabezal de tijera muy esbelto
- D214 – Empuñaduras lacadas
- D114 – Empuñaduras cubiertas por inmersión en PVC
- Suministrable con corte a izquierda o derecha

Tijera para orificios D207/D107



Número de pedido	Longitud total		Longitud de corte		↓ max. ↑	⚙️	Peso		UE	
	mm	"	mm	"			kg	Pza.	V5	
D207-250	250	10	42	1 5/8	1,0	++	0,49	5		
D207-250L	250	10	42	1 5/8	1,0	++	0,49	5		
D207-275	275	11	42	1 5/8	1,0	++	0,53	5		
D207-275L	275	11	42	1 5/8	1,0	++	0,53	5		
D207-300	300	12	47	1 7/8	1,0	++	0,58	5		
D207-300L	300	12	47	1 7/8	1,0	++	0,58	5		
D107-250	250	10	42	1 5/8	1,0	+	0,49	5		
D107-250L	250	10	42	1 5/8	1,0	+	0,49	5		
D107-250-SB	250	10	42	1 5/8	1,0	+	0,50	5		
D107-250L-SB	250	10	42	1 5/8	1,0	+	0,50	5		
D107-275	275	11	42	1 5/8	1,0	+	0,55	5		
D107-275L	275	11	42	1 5/8	1,0	+	0,55	5		
D107-300	300	12	47	1 7/8	1,0	+	0,60	5		
D107-300L	300	12	47	1 7/8	1,0	+	0,60	5		

- Para cortes rectos, largos y curvos
- D207 – Empuñaduras lacadas
- D107 – Empuñaduras cubiertas por inmersión en PVC
- Suministrable con corte a izquierda o derecha

↓
max.
↑ Espesor de la chapa (600 N/mm²)

⚙️ Vida útil



Tijera para orificios redondos D208



Número de pedido	Longitud total		Longitud de corte		↓ ↑ ↓	⚙️	Peso		UE	
	mm	"	mm	"			kg	Pza.	V5	
D208-275	275	11	40	1 9/16	1,0	++	0,51	5		
D208-275L	275	11	40	1 9/16	1,0	++	0,51	5		

- Especialmente para cortes circulares
- Cuchillas curvadas
- Empuñaduras lacadas
- Suministrable con corte a izquierda o derecha

Tijera universal D106



Número de pedido	Longitud total		Longitud de corte		↓ ↑ ↓	⚙️	Peso		UE	
	mm	"	mm	"			kg	Pza.	V5	
D106-250-SB	250	10	68	2 11/16	1,0	+	0,44	5		

- Para cortes rectos, largos y curvos
- Empuñaduras cubiertas por inmersión en PVC
- Sólo suministrable con corte a derecha

Tijera universal con hojas anchas D106A



Número de pedido	Longitud total		Longitud de corte		↓ ↑ ↓	⚙️	Peso		UE	
	mm	"	mm	"			kg	Pza.	V5	
D106A-250-SB	250	10	68	2 5/8	1,0	+	0,46	5		

- Para cortes rectos, largos y curvos (radios grandes)
- Empuñaduras cubiertas por inmersión en PVC
- Sólo suministrable con corte a derecha

↓
↑
↓ Espesor de la chapa (600 N/mm²)

⚙️ Vida útil

Nuestras tijeras tradicionales para un corte seguro



Tijera Berlin D202/D102



Número de pedido	Longitud total		Longitud de corte		↓ ↑ máx. ↑	⚙️	Peso		UE
	mm	"	mm	"			kg	Pza.	
D202-250	250	10	60	2 3/8	1,0	++	0,47	5	
D202-300	300	12	79	3	1,0	++	0,70	5	
D102-250	250	10	60	2 3/8	1,0	+	0,48	5	
D102-250-SB	250	10	60	2 3/8	1,0	+	0,49	5	
D102-300	300	12	79	3	1,0	+	0,72	5	

- Para cortes rectos y largos
- D202 – Empuñaduras lacadas
- D102 – Empuñaduras cubiertas por inmersión en PVC
- Sólo suministrable con corte a derecha

Tijera americana D146



Número de pedido	Longitud total		Longitud de corte		↓ ↑ máx. ↑	⚙️	Peso		UE
	mm	"	mm	"			kg	Pza.	
D146-200	200	8	41	1 5/8	1,0	+	0,32	6	
D146-250	250	10	54	2 1/3	1,0	+	0,47	6	
D146-300	300	12	68	2 11/16	1,0	+	0,67	6	
D146-350	350	14	72	2 13/16	1,0	+	0,75	6	

- Para cortes rectos
- Suministrable sólo con corte a izquierda
- Empuñaduras cubiertas por inmersión en PVC

↓
↑
máx.
↑
Espesor de la chapa
(600 N/mm²)

⚙️ Vida útil

Cortar flejes de acero con una mano



Tijera de seguridad para fleje con efecto palanca D123S



Número de pedido	Longitud total		Longitud de corte		Peso	UE	
	mm	"	mm	"		kg	Pza.
D123S	260	10 ¼	38	1 ½	0,55	5	
D123S-SB	260	10 ¼	38	1 ½	0,56	5	



- Trabajos con una mano y sin esfuerzo gracias a su doble palanca
- El fleje no salta al cortarlo gracias al sistema de sujeción de la tijera
- El labio inferior se desliza fácilmente bajo el fleje
- Adecuada para cortar flejes de acero con dureza (560 N/mm²), hasta 32 mm y 1 mm de espesor
- Filos templados para una mayor duración
- Mango ERGO para reducir el esfuerzo y la fatiga

Tijera para fleje D122N



Número de pedido	Longitud total		Longitud de corte		Peso	UE	
	mm	"	mm	"		kg	Pza.
D122N	225	9	31	1 ¼	0,40	5	

- Un retenedor evita que el fleje salte al cortarlo
- El labio inferior se desliza fácilmente bajo el fleje
- Para cortar fleje de hasta 25 mm de ancho y hasta 0,6 mm de grosor
- Empuñaduras lacadas

Tijera para fleje D122A



Número de pedido	Longitud total		Longitud de corte		Peso	UE	
	mm	"	mm	"		kg	Pza.
D122A	260	10 ¼	30	1 ¾	0,42	5	
D122A-SB	260	10 ¼	30	1 ¾	0,43	5	

- El labio inferior se desliza fácilmente bajo el fleje
- Muy buena relación rendimiento-precio
- Para cortar fleje de hasta 25 mm de ancho y hasta 0,6 mm de grosor
- Empuñaduras cubiertas por inmersión en PVC

Filos de alta precisión



Tijera para orfebrería D70-1/D71-1



Número de pedido	Modelo	Longitud total		Longitud de corte		Peso	UE	
		mm	"	mm	"		kg	Pza.
D70-1	cuchillas rectas	180	7	31	1 ¼	0,13	12	
D71-1	cuchillas curvadas	175	7	32	1 ¼	0,13	12	

- Mangos cerrados
- Completamente niqueladas

Tijera para orfebrería D72-1



Número de pedido	Modelo	Longitud total		Longitud de corte		Peso	UE	
		mm	"	mm	"		kg	Pza.
D72-1	cuchillas rectas	180	7	31	1 ¼	0,11	12	

- Empuñadura abierta
- Completamente niqueladas

Tijera para orfebrería D74-1/D75-1



Número de pedido	Modelo	Longitud total		Longitud de corte		Peso	UE	
		mm	"	mm	"		kg	Pza.
D74-1	cuchillas rectas	180	7	34	1 ⅜	0,09	12	
D75-1	cuchillas curvadas	175	7	33	1 ⅝	0,09	12	

- Con anillos para los dedos
- Completamente niqueladas

Tijera para orfebrería D76-1



Número de pedido	Modelo	Longitud total		Longitud de corte		Peso	UE	
		mm	"	mm	"		kg	Pza.
D76-1	cuchillas rectas	180	7	26	1	0,14	12	

- Mangos cerrados con muelle
- Completamente niqueladas

La MULTI-Talento de uso universal



Tijera universal recta y resistente D52-2



Número de pedido	Longitud total		Longitud de corte		\downarrow max. \uparrow mm	Peso kg	UE	
	mm	"	mm	"			Pza.	V5
D52-2	200	8	50	2	0,6	0,27	10	

\downarrow max. \uparrow Espesor de la chapa (600 N/mm²)

- Hoja y empuñadura forjadas en una sola pieza para una gran estabilidad
- Filos dentados para evitar el deslizamiento
- Mango ERGO para reducir el esfuerzo y la fatiga
- Cuchillas cromadas, tratadas por chorro de arena para la protección contra la corrosión
- Corta acero laminado en frío de hasta 0,6 mm de grosor

Combi-Schere

D47-2 D48-2 D48A-2 D49-2



Número de pedido	Longitud total		Longitud de corte		Peso kg	UE	
	mm	"	mm	"		Pza.	V5
D47-2	140	5 ½	31	1 ¼	0,05	15	
D48-2	190	7 ½	42	1 ⅝	0,11	10	
D48A-2	190	7 ½	36	1 ⅜	0,11	10	
D49-2	165	6 ½	–	–	0,12	10	

D47 D48 D48A D49



Número de pedido	Longitud total		Longitud de corte		Peso kg	UE	
	mm	"	mm	"		Pza.	V5
D47	140	5 ½	31	1 ¼	0,08	15	
D48	190	7 ½	42	1 ⅝	0,12	10	
D48A	190	7 ½	38	1 ½	0,11	10	
D49	165	6 ½	–	–	0,12	10	

D47-2 / D48-2 / D48A-2 / D49-2:

- Mango ERGO para reducir el esfuerzo y la fatiga
- Cuchillas de acero inoxidable

D47 / D48 / D48A / D49:

- Filos dentados para evitar el deslizamiento
- Cuchillas de acero inoxidable

D48A-2 / D48A:

- Cabeza acodada

D49-2 / D49:

- Para cable multihilos de hasta 10 mm de diámetro

Tijera universal Combinox D50



Número de pedido	Longitud total		Longitud de corte		Peso kg	UE	
	mm	"	mm	"		Pza.	V5
D50	190	7 ½	40	1 ⅞	0,14	10	

- Cuchillas de acero inoxidable
- Empuñadura de plástico ergonómica con inserciones de material blando
- Con guía corta-alambre de 2,5 mm
- Con función de pelacables de 1,0 y 1,5 mm

Tijera universal MULTISNIP Master D51A



Número de pedido	Longitud total		Longitud de corte		\downarrow max. \uparrow mm	Peso kg	UE	
	mm	"	mm	"			Pza.	V5
D51A	235	9 ¼	50	2	0,4	0,19	5	

\downarrow max. \uparrow Espesor de la chapa (600 N/mm²)

- Para cortes rectos continuos y curvos (radios grandes)
- Todas las piezas metálicas son de acero inoxidable
- Robustos mangos bicomponentes de poliamida reforzada con fibra de vidrio y con insertos de plástico blando

Herramientas especiales para especialistas



Alicate de plegado D33.../D34.../D35...



Número de pedido	Forma	Montaje	Ancho de boca		Longitud total		Peso		UE	V6
			mm	mm	mm	"	kg	Pza.		
D33-60	recto	machihembrado	60	280	11	0,60	6			
D331-40	recto	superpuesto	40	280	11	0,56	6			
D331-60	recto	superpuesto	60	280	11	0,63	6			
D331-80	recto	superpuesto	80	320	12 3/4	0,92	5			
D34-60	curvado 45°	machihembrado	60	270	10 3/4	0,72	6			
D341-40	curvado 45°	superpuesto	40	270	10 3/4	0,69	6			
D341-60	curvado 45°	superpuesto	60	270	10 3/4	0,63	6			
D341-80	curvado 45°	superpuesto	80	320	12 3/4	0,92	5			
D35-60	curvado 90°	machihembrado	60	255	10	0,71	6			
D351-60	curvado 90°	superpuesto	60	255	10	0,67	6			

- Forjado en acero de calidad
- Revestimiento negro de polvo
- Profundidad mínima de boca en recto 60 mm
- Profundidad mínima de boca en curvados 50 mm



superpuesto

machihembrado

Alicate de plegado, mangos revestidos con PVC D33...-P/D34...-P/D35...-P



Número de pedido	Forma	Montaje	Ancho de boca		Longitud total		Peso		UE	V6
			mm	mm	mm	"	kg	Pza.		
D33-60-P	recto	machihembrado	60	280	11	0,60	6			
D331-60-P	recto	superpuesto	60	280	11	0,62	6			
D34-60-P	curvado 45°	machihembrado	60	270	10 3/4	0,64	6			
D341-60-P	curvado 45°	superpuesto	60	270	10 3/4	0,63	6			
D35-60-P	curvado 90°	machihembrado	60	255	10	0,71	6			
D351-60-P	curvado 90°	superpuesto	60	255	10	0,67	6			

- Forjado en acero de calidad
- Revestimiento negro de polvo
- Mangos revestidos con PVC
- Profundidad mínima de boca en recto 60 mm
- Profundidad mínima de boca en curvados 50 mm



superpuesto

machihembrado

Alicate de plegado Piccolo D331-22/D341-22



Número de pedido	Forma	Montaje	Ancho de boca		Longitud total		Peso		UE
			mm	"	mm	"	kg	Pza.	
D331-22	recto	superpuesto	22	7	180	7	0,21	10	V6
D341-22	curvado 45°	superpuesto	22	7	180	7	0,22	10	V6

- Para trabajos de doblado y plegado pequeños y precisos
- Forjado en acero de calidad
- Mangos revestidos con PVC
- Completamente templado
- Profundidad de boca en rectos 30 mm
- Profundidad de boca en curvados 28 mm

Alicate de bocas planas para fontanero D301



Número de pedido	Montaje	Longitud total		Peso		UE
		mm	"	kg	Pza.	
D301	superpuesto	240	9 1/2	0,40	6	V6

- Forjado en acero de calidad
- Mangos revestidos con PVC
- Bocas planas
- Profundidad de boca 45 mm
- Dentados 0,8 mm

Alicate de bocas redondas para fontanero D311



Número de pedido	Montaje	Longitud total		Peso		UE
		mm	"	kg	Pza.	
D311	superpuesto	260	10 1/4	0,38	6	V6

- Forjado con acero de calidad
- Mangos revestidos con PVC
- Bocas planas
- Profundidad de boca 50 mm
- Dentados 1,0 mm

Alicate de plegado y desdoble D355



Número de pedido	Forma	Montaje	Ancho de boca		Longitud total		Peso		UE
			mm	"	mm	"	kg	Pza.	
D355	recto	superpuesto	30	10	250	10	0,43	5	V6

- Forjado en acero de calidad
- Pavonado
- Mangos revestidos con PVC

Alicate de plegado y esquinas D335



Número de pedido	Forma	Montaje	Ancho de boca		Longitud total		Peso		UE
			mm	"	mm	"	kg	Pza.	
D335	recto	superpuesto	60	11	280	11	0,74	5	V6

- Forjado en acero de calidad
- Pavonado
- Mangos revestidos con PVC
- Profundidad de boca 65 mm

Herramientas especiales para especialistas



Alicate de plegado y apriete D336



Número de pedido	Forma	Montaje	Ancho de boca		Longitud total		Peso	UE	V6
			mm	"	mm	"			
D336	recto	machihembrado	80	3 1/8	320	12 3/4	0,78	5	

- Forjado en acero de calidad
- Pavonado
- Empuñaduras revestidas con PVC
- Profundidad de boca 80 mm

Alicate para estrechar tubos D36



Número de pedido	Longitud total		Peso	UE	V6
	mm	"			
D36	273	10 3/4	0,52	1	

- Trabajo racional y rápido gracias a 3 mordazas inferiores y 2 superiores
- Apertura automática
- Empuñadura de plástico de 2 componentes
- Profundidad de boca 40 mm

Alicate de plegado para canalones D396



Número de pedido	Longitud total		Peso	UE	V6
	mm	"			
D396	680	20	3,10	1	

- Ranura de 10 mm para soporte de canalón hasta 40 x 6 mm
- Cabeza de fundición maleable resistente a la corrosión
- Rodillo deslizante para proteger los canalones con recubrimiento plástico

Tu ayuda para el día a día



Navaja profesional DBK-EU



Número de pedido	Longitud total		Longitud de corte		Peso	UE	
	mm	"	mm	"		Pza.	V6
DBKPH-EU	160	6 ¼	28	1 ⅛	0,18	12	
DBKWH-EU	160	6 ¼	28	1 ⅛	0,20	12	
DBKAH-EU	160	6 ¼	28	1 ⅛	0,14	12	

- **DBKPH-EU:** Confortable empuñadura bicomponente, almohadilla para apoyar el dedo e incrementar la presión de corte, compartimento con 5 cuchillas de recambio
- **DBKWH-EU:** Resistente mango de madera
- **DBKAH-EU:** Mango de aluminio ligero
- Cambio rápido de la cuchilla
- Clip para cinturón

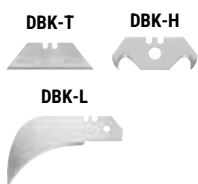
Juego DBKPH



Número de pedido	Componentes	Peso	UE	
			kg	Pza.
DBKPH-SET	Navaja profesional DBKPH en estuche de nylon ■ + 15 pzs. cuchillas trapezoidales DBK-T ■ + 5 pzs. cuchillas en gancho DBK-H ■ + 2 pzs. cuchillas para linóleo DBK-L ■ + 2 pzs. cuchillas p. quitar grapas DBK-A	0,56	8	

- Navaja con cachas en 2 componentes
- Práctico estuche de nylon con cierre de cremallera
- Cuatro diferentes tipos de cuchillas para diferentes trabajos

Cuchillas de recambio DBK



Número de pedido	Longitud total		Unidad de embalaje	Peso	UE	
	mm	"			Pza.	kg
DBK-T	60	2 ⅜	10	0,05	50	
DBK-H	50	2	10	0,05	1	
DBK-L	87	3 ½	5	0,07	1	

- Apropriadas para todas las navajas profesionales de BESSEY

Herramienta multifunción con tijera grande DBST



Número de pedido	Longitud total abierto		Longitud total cerrado		Longitud de corte		Peso	UE	
	mm	"	mm	"	mm	"		kg	Pza.
DBST	175	7	100	4	55	2 ⅜	0,36	8	

- 1 herramienta múltiple con 7 posibilidades: tijeras, cuchilla, sierra, lima, destornillador Phillips así como destornillador plano grande y pequeño
- Corta: cuero, cuerda, vinilo, cable fino, cordel, plástico delgado, papel y mucho más
- Con robusto estuche de cinturón para una conservación segura, estando siempre al alcance de la mano
- Empuñadura de acero especial con recubrimiento bicomponente para evitar el deslizamiento

Herramientas de sujeción y corte de profesionales para profesionales



Cuando se trata de soluciones innovadoras para sujetar y fijar piezas y cortar chapas metálicas, este es el lugar adecuado. No importa si se requieren tijeraras clásicas, tijeras de chapa metálica tradicionales o soluciones especiales para los requisitos de trabajo especiales, BESSEY ofrece la herramienta de sujeción y corte adecuada para cada artesano de la madera y la metalurgia con el fin de apoyar de manera óptima su trabajo.



Información detallada sobre todos productos en www.bessey.de/es-es

Herramientas de sujeción para trabajar con la madera



Tornillos de apriete de fundición maleable



Tornillos Korpus

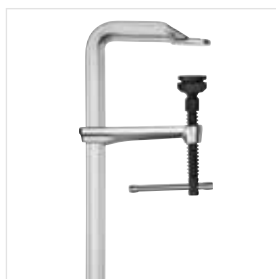


Mordaza de sujeción de ángulos



Herramientas para montaje de marcos de puertas

Herramientas de sujeción para trabajar con el metal



Tornillos de apriete de alta potencia



Bridas de amarre rápido



Elementos de sujeción para mesas de soldadura



Mordazas para máquinas

BESSEY
Imagefilm



BESSEY Tool GmbH & Co. KG ■ Mühlwiesenstraße 40
74321 Bietigheim-Bissingen, Germany
Fon +49 7142 401-0 ■ Fax +49 7142 401-452
E-Mail: tool-info@bessey.de

Su distribuidor:

Más información en
www.bessey.de

