

SIMPLEMENTE MEJOR.

Soluciones inteligentes para trabajar con el metal

(Abril 2025)



Un todo acero BESSEY, calidad sin competencia



Tornillo de apriete todo acero GZ Original BESSEY con empuñadura en plástico bi-componente



Número de pedido	Apertura	Alcance	Pletina	Peso	UE	
					Pza.	V2
GZ10-2K	100	60	15 x 6	0,31	10	
GZ12-2K	120	60	15 x 6	0,32	10	
GZ16-2K	160	80	17,5 x 6,8	0,57	10	
GZ40-8-2K	400	80	17,5 x 6,8	0,76	10	
GZ20-2K	200	100	22 x 8,5	1,01	10	
GZ25-2K	250	120	24,5 x 9,5	1,38	10	
GZ30-12-2K	300	120	24,5 x 9,5	1,46	10	
GZ40-12-2K	400	120	24,5 x 9,5	1,62	10	
GZ50-12-2K	500	120	24,5 x 9,5	1,78	10	
GZ60-12-2K	600	120	24,5 x 9,5	1,95	5	
GZ80-12-2K	800	120	24,5 x 9,5	2,20	5	
GZ100-12-2K	1000	120	24,5 x 9,5	2,45	5	
GZ30-2K	300	140	28 x 11	1,98	10	
GZ40-2K	400	120	28 x 11	2,12	10	
GZ50-2K	500	120	28 x 11	2,30	5	
GZ60-2K	600	120	28 x 11	2,49	5	
GZ80-2K	800	120	28 x 11	2,36	5	
GZ100-2K	1000	120	28 x 11	3,25	5	
GZ125-2K	1250	120	28 x 11	3,79	1	

- 20 % más de fuerza de apriete por giro de husillo, gracias al perfil optimizado de pletina
- La más alta seguridad por transmisión de fuerza en línea recta en la mordaza móvil
- Fuerza de apriete hasta 6.000 N
- Mordaza móvil y fija templada para sujeción flexible y elástica
- Empuñadura de plástico de 2 componentes de alta calidad
- Platinos de apriete intercambiables sin necesidad de herramientas (a partir de alcance de 80 mm)

Prensa rápida de palanca GH



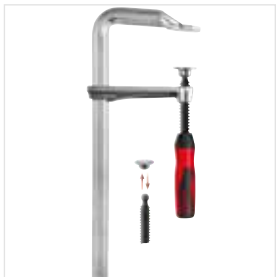
Número de pedido	Apertura	Alcance	Pletina	Peso	UE	
					Pza.	V2
GH12	120	60	15 x 6	0,49	10	
GH16	160	80	17,5 x 6,8	0,64	10	
GH20-8	200	80	17,5 x 6,8	0,68	10	
GH20	200	100	22 x 8,5	1,11	10	
GH25	250	120	24,5 x 9,5	1,44	10	
GH30-12	300	120	24,5 x 9,5	1,51	10	
GH40-12	400	120	24,5 x 9,5	1,67	10	
GH30	300	140	28 x 11	2,22	10	
GH40	400	120	28 x 11	2,39	10	
GH50	500	120	28 x 11	2,61	5	
GH60	600	120	28 x 11	2,78	5	
GH80	800	120	28 x 11	3,14	5	
GH100	1000	120	28 x 11	3,57	5	

- Mayores reservas mediante perfil de pletina optimizado para despliegue uniforme de la fuerza de apriete, especialmente en con aprovechamiento total de la abertura
- Sistema de desbloqueo con protección contra deslizamiento
- Excéntrica de acero sinterizado especialmente resistente al desgaste, y con baja fricción gracias a la mayor dureza de la superficie
- Rápida: hasta 5 veces más rápida que tornillos de apriete convencionales
- Seguro: resistente frente a las vibraciones
- Fuerte: fuerza de apriete hasta 8.500 N

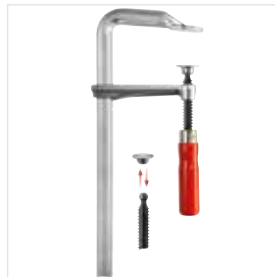
Modelos disponibles



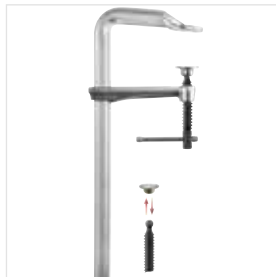
Perfil optimizado de pletina – fuerza de apriete hasta 6.000 N



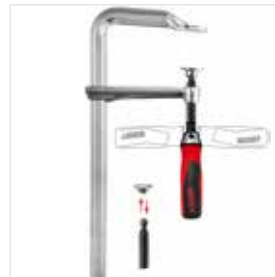
Tornillo de apriete todo acero con empuñadura en plástico bi-componente GZ-2K



Tornillo de apriete todo acero con empuñadura de madera GZ



Tornillo de apriete todo acero con pasador metálico en cruz GZ-K



Tornillo de apriete todo acero con mango articulado GZ-KG

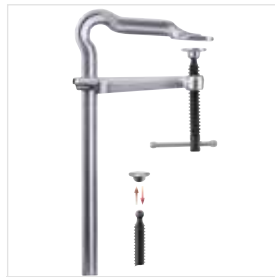
www.bessey.de

Información detallada sobre todos los tornillos de apriete todo acero en www.bessey.de/es-es

Arco patentado OMEGA – fuerza de apriete hasta 5.000 N



Tornillo de apriete OMEGA con empuñadura en plástico bi-componente GMZ-2K



Tornillo de apriete OMEGA con pasador metálico en cruz GMZ-K

Complemento de sujeción Vario VAD (2 unid./bolsa)



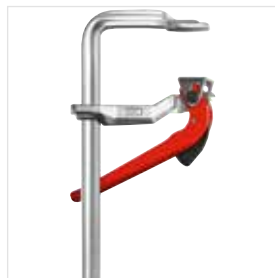
Número de pedido	Ángulo	Anchura de las superficies de sujeción mm	Peso kg	UE	
				Pza.	V3
VAD	de 60° interior hasta 60° exterior	45	0,48	48	

- Adaptador especial piezas de trabajo redondas, ovaladas o cuadradas
- Ángulo ajustable desde 60° interior hasta 60° exterior
- Adecuado para tornillos de apriete BESSEY GZ y GMZ a partir de 100 mm de alcance y elementos de sujeción para mesas de soldadura TWV y TW

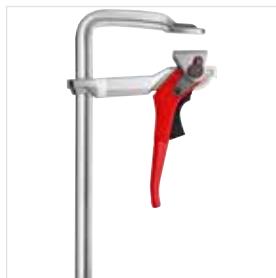
Rápida, seguro y fuerte – fuerza de apriete hasta 9.500 N



Prensa rápida de palanca GH



Prensa rápida de palanca, alto rendimiento SGHS



Prensa rápida de palanca classiX GSH



Tornillo de apriete todo acero con empuñadura de madera classiX GS

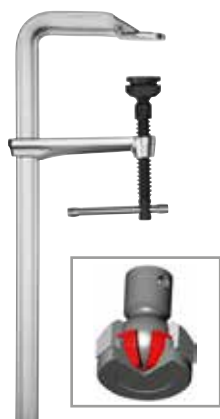


Tornillo de apriete todo acero con pasador metálico en cruz classiX GS-K

Sujeción de alta potencia



Tornillo de apriete de alta potencia SGM



Número de pedido	Apertura	Alcance	Pletina	Peso	UE	
	mm	mm	mm	kg	Pza.	V2
SG25M	250	140	34 x 13	2,58	5	
SG30M	300	140	34 x 13	3,03	5	
SG40M	400	140	34 x 13	3,17	5	
SG50M	500	140	34 x 13	3,40	5	
SG60M	600	140	34 x 13	3,80	5	
SG80M	800	140	34 x 13	4,45	5	
SG100M	1000	140	34 x 13	4,95	5	
SG125M	1250	140	34 x 13	5,87	1	
SG150M	1500	140	34 x 13	6,63	1	



- Fuerza de apriete de hasta 12.000 N con un par de 40 Nm
- 20 % más de fuerza de apriete por giro de husillo, gracias al perfil optimizado de pletina
- La más alta seguridad por transmisión de fuerza en línea recta en la mordaza móvil
- Larga vida útil gracias a su platillo resistente al calor con anclaje de acero sinterizado. Gira y bascula hasta 35°

Consulte platillos de apriete especial en página 18

Tornillo de apriete de alta potencia STBM



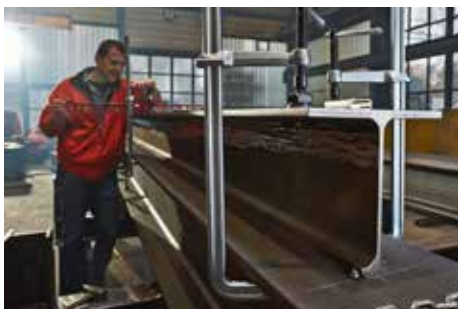
Número de pedido	Apertura	Alcance	Pletina	Peso	UE	
	mm	mm	mm	kg	Pza.	V2
STB30M	300	175	40 x 20	5,61	1	
STB40M	400	175	40 x 20	6,10	1	
STB50M	500	175	40 x 20	6,67	1	
STB60M	600	175	40 x 20	7,23	1	
STB80M	800	175	40 x 20	8,35	1	
STB100M	1000	175	40 x 20	9,32	1	
STB125M	1250	175	40 x 20	10,77	1	
STB150M	1500	175	40 x 20	12,20	1	



- Fuerza de apriete de hasta 22.000 N con un par de 70 Nm
- Larga vida útil gracias a su platillo resistente al calor con anclaje de acero sinterizado. Gira y bascula hasta 35°
- Con hexágono de 19 mm en el extremo del husillo

Consulte platillos de apriete especial en página 18

Modelos disponibles



**Perfil optimizado de pletina – fuerza de apriete hasta 12.000 N
platillo resistente al calor con anclaje de acero sinterizado para una mayor duración**



Tornillo de apriete para cerrajería
SLM



Tornillo de apriete de alta potencia
SGM



Información detallada
sobre todos los tornillos
de apriete de alta potencia en
www.bessey.de/es-es

**Pletina de perfil probados – fuerza de apriete hasta 35.000 N
platillo resistente al calor con anclaje de acero sinterizado para una mayor duración**



Tornillo de apriete de alta potencia
SGTM, gran alcance



Tornillo de apriete de alta potencia
STBM



Tornillo de apriete de alta potencia
STBS



Tornillo de apriete de alta potencia
STBVC



**Pletina de perfil probados –
fuerza de apriete hasta 11.000 N
platillo resistente al calor**



Tornillo de apriete para cerrajería
classIX GSL



Tornillo de apriete de alta potencia
classIX GSM

Un sistema modular para una gran variedad de aplicaciones



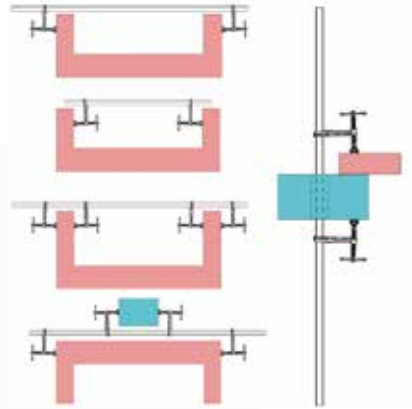
Seguro

- gracias a la alta fuerza de apriete hasta 6.500 N en SLV y hasta 9.000 N en GSV
- gracias al posicionamiento centrado de la pieza impide el vuelco

Versátil

Además de los trabajos de apriete normales, el sargento puede ser usado también para expandir. Se pueden añadir con facilidad mordazas deslizantes adicionales gracias a la apertura en los extremos del riel.

- gracias a los seguros de cierre colocados en ambos extremos del riel, desmontables sin uso de herramientas



Duradero

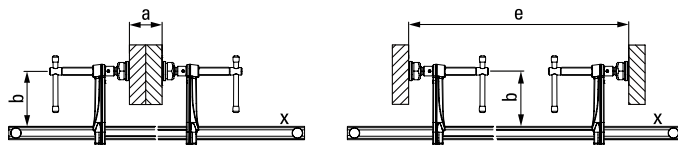
- gracias al revestimiento en los platillos de apriete, los cuales pueden bascular hasta 35° – GSV dispone de un revestimiento de acero sinterizado templado e impregnado en aceite que garantiza unas óptimas propiedades de deslizamiento
- gracias a los husillos templados



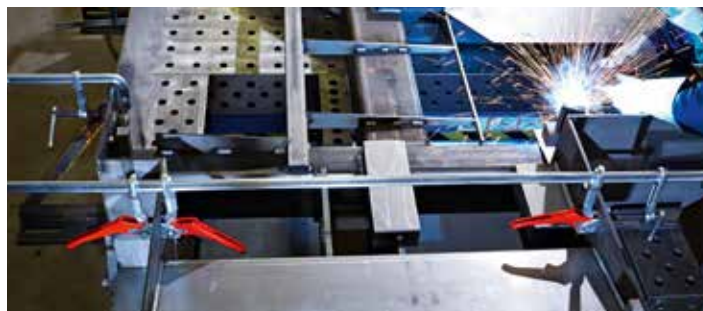
Juego completo de tornillos de apriete con mordazas móviles y de alta potencia SLV/GSV



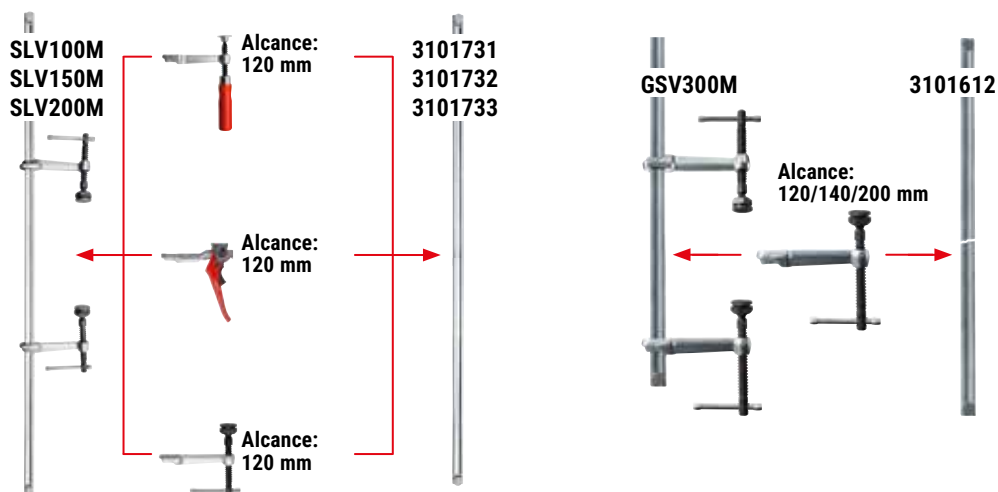
Número de pedido	Apertura	Alcance	Alcance de expansión e	Pletina	Peso	UE	
	mm	mm	mm	mm	kg	Pza.	
Juego de tornillos variables de alta potencia SLV							
SLV100M	1000	120	340-1250	27 x 13	4,71	1	
SLV150M	1500	120	340-1750	27 x 13	5,90	1	
SLV200M	2000	120	340-2250	27 x 13	6,50	1	
Juego de tornillos variables de alta potencia GSV							
GSV300M	3000	140	400-3340	30 x 15	12,98	1	



- Fuerza de apriete hasta 6.500 N (SLV) o hasta 9.000 N (GSV)
- La colocación central en la pieza impide el vuelco
- Platillo de apriete especial resistente al calor orientable hasta 35° – GSV con revestimiento de acero sinterizado
- El tornillo de apriete se puede desplazar por la pieza o componente a través de un orificio
- Ambas mordazas se pueden desplazar a lo largo del riel
- Numerosas opciones de uso gracias a la mordaza móvil intercambiable en distintos modelos (véase accesorios)



**4 juegos de apriete
+ 4 pletinas
+ 6 nuevas mordazas móviles
= "X" opciones**



Pletinas de tamaño SLV/GSV



Número de pedido	Apertura	Pletina	Peso	UE		
	mm			mm	kg	Pza.
Pletina de tamaño SLV						
3101731	1000	27 x 13	2,85	1		
3101732	1500	27 x 13	4,05	1		
3101733	2000	27 x 13	5,25	1		
Pletina de tamaño GSV						
3101612	3000	30 x 15	10,40	1		

- Perfil de 27 x 13 mm (SLV) o 30 x 15 mm (GSV), trefilado en frío y galvanizado
- Seguros finales desmontables sin herramientas – en ambos lados – para un sencillo cambio
- Adaptado para todas las mordazas móviles completas del tamaño SLV o GSV

Mordaza móvil completa para el tamaño SLV



Número de pedido	Modelo	Alcance	Pletina	Peso	UE		
		mm			mm	kg	Pza.
3101426	Mango madera	120	27 x 13	0,73	1		
3101337	Mango de palanca	120	27 x 13	1,10	1		
3101338	Pasador metálico en cruz, incl. platillo de apriete especial	120	27 x 13	0,82	1		

- Tres modelos o variantes de empuñadura
- Adaptado para todas las pletinas del tamaño SLV

Mordaza móvil completa para el tamaño GSV



Número de pedido	Modelo	Alcance	Pletina	Peso	UE		
		mm			mm	kg	Pza.
3101329	Pasador metálico en cruz, incl. platillo de apriete especial con anclaje de acero sinterizado	120	30 x 15	1,13	1		
3101330		140	30 x 15	1,23	1		
3101331		200	30 x 15	1,40	1		

- Un modelo o variante de empuñadura con tres alcances
- Adaptado para pletinas del tamaño GSV

Sujeción integral



Sus ventajas en una sola mirada:

1 Gran resistencia

La mordaza fija en U y la pletina se han realizado y templado en una sola pieza, lo que las hace resistentes a las deformaciones. Esto le garantiza una máxima resistencia contra rupturas y una estabilidad máxima.

2 Platillo de apriete basculante especial

Platillo de apriete de alta potencia (SGU/STBU) resistente al calor que le permite girar y bascular hasta 35°. Fácil de sustituir. Tiene una vida útil extremadamente larga gracias a las excelentes propiedades de deslizamiento. Revestimiento interior de acero sinterizado impregnado de aceite.

3 Mordaza móvil forjada

Mordaza móvil en acero forjado. Ideal para resistir cargas máximas. Puede confiar en ello.

4 Husillo templado

El husillo templado es muy estable y resistente al desgaste. Esto aumenta notablemente la vida útil.

5 Empuñadura resistente con pasador metálico en cruz

Pasador metálico en cruz con extremos redondeados para un fácil manejo y husillo terminado con base en hexágono para un apriete fuerte y controlado.





Tornillo de apriete todo acero en forma de U GUZ



Número de pedido	a	b	c	d	Pletina	Peso	UE	
	mm	mm	mm	mm	mm	kg	Pza.	V2
GU25-12-6ZK	250	120	60	60	22 x 10,5	1,46	10	

- Fuerza de apriete hasta 4.000 N
- Sujeción integral, especialmente adecuado para perfiles en T y doble T
- Peso ligero
- Mordaza móvil y fija templada para sujeción flexible y elástica

Tornillo de apriete de alto rendimiento en forma de U SGU



Número de pedido	a	b	c	d	Pletina	Peso	UE	
	mm	mm	mm	mm	mm	kg	Pza.	V2
SGU30-14-10	300	140	100	130	30 x 15	3,75	5	

Consulte platillos de apriete especial en página 18

- Fuerza de apriete hasta 12.000 N a un par 40 Nm
- Sujeción integral, especialmente adecuado para perfiles en T y doble T
- Larga vida útil gracias su platillo resistente al calor con anclaje de acero sinterizado, girar y bascular hasta 35°

Tornillo de apriete de alto rendimiento en forma de U STBU



Número de pedido	a	b	c	d	Pletina	Peso	UE	
	mm	mm	mm	mm	mm	kg	Pza.	V2
STBU40-17-15	500	175	150	110	40 x 20	7,96	1	

Consulte platillos de apriete especial en página 18

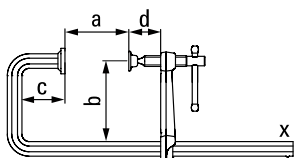
- Fuerza de apriete hasta 22.000 N a un par 80 Nm
- Sujeción integral, especialmente adecuado para perfiles en T y doble T
- Con hexágono de 19 mm en el extremo del husillo
- Larga vida útil gracias su platillo resistente al calor con anclaje de acero sinterizado, girar y bascular hasta 35°

Prensa rápida de palanca en forma de U GUH



Número de pedido	a	b	c	d	Pletina	Peso	UE	
	mm	mm	mm	mm	mm	kg	Pza.	V2
GU25-12-6H	250	120	60	10	22 x 10,5	1,67	5	

- Fuerza de apriete hasta 3.800 N
- Sujeción integral, especialmente adecuado para perfiles en T y doble T
- Peso ligero
- Rápida: hasta cinco veces más rápida que los tornillos habituales



Sujeción extremadamente versátil



Sus ventajas en una sola mirada:

- 1 Complemento de sujeción Vario**
El complemento de sujeción Vario se adapta especialmente a piezas de trabajo redondas, ovaladas o en ángulo. Adaptable a ángulos desde 60° en el interior hasta 60° en el exterior. Reversible, fácil cambio de sujeción a apertura, con solo soltar el tornillo M 8. ¡Experimente la versatilidad!
- 2 Seguro final desmontable**
El seguro final se puede desmontar sin necesidad de herramientas: para el cambio rápido de la mordaza móvil a la función de expansión.
- 3 Platillo de apriete intercambiable**
Para un mejor servicio el platillo de apriete puede cambiarse sin necesidad de usar ningún tipo de herramienta, fácil y rápidamente.
- 4 Pasador en cruz con protector plástico**
Protector plástico para el mango en cruz del apriete para trabajar con más comodidad. Para un apriete fuerte y controlado.



Tornillo de banco combinado KombiKlamp SG-VAD



Número de pedido	Apertura	Alcance	Pletina	Peso	UE	
	mm	mm	mm	kg	Pza.	V2
SG30VAD	300	120	30 x 15	2,95	6	



- Fuerza de apriete hasta 7.500 N
- Sujeción y expansión de piezas de trabajo redondas, ovaladas y angulo
- Platillos de apriete intercambiables sin necesidad de herramientas

Sujeción y expansión en lugares de difícil acceso



Sus ventajas en una sola mirada:

- 1 Máxima flexibilidad**
La mordaza forjada en una sola pieza y con boca de apriete moldeada está endurecida, templada y galvanizada resultando una herramienta de larga duración y alta resistencia a la torsión. Este tornillo sujeta con flexibilidad y elasticidad. El perfil ahora optimizado permite una mayor apertura con la misma estabilidad.
- 2 Empuñadura externa**
La empuñadura se encuentra detrás de la pletina del tornillo de apriete. Especial para la sujeción y la expansión de piezas de trabajo difícilmente accesibles.
- 3 Platillo de apriete especial con prisma**
El platillo de apriete basculante se ha fabricado de fundición de alta calidad y se puede inclinar hasta los 30°. El prisma es ideal para el trabajo con piezas de trabajo redondas o con ángulos.
- 4 Seguro final desmontable**
El seguro final se puede desmontar sin necesidad de herramientas: para el cambio rápido de la mordaza móvil a la función de expansión.

Tornillo de apriete con regulación posterior GRA



Número de pedido	Apertura	Alcance	Pletina	Peso	UE	
	mm	mm	mm	kg	Pza.	V2
GRA30-12	300	120	28 x 11	2,41	5	
GRA60-12	600	120	28 x 11	3,02	5	
GRA100-12	1000	120	28 x 11	3,80	5	

- Fuerza de sujeción de hasta 7.500 N
- Husillo exterior, protegido contrasalpicaduras de soldadura
- Acceso libre al área de trabajo

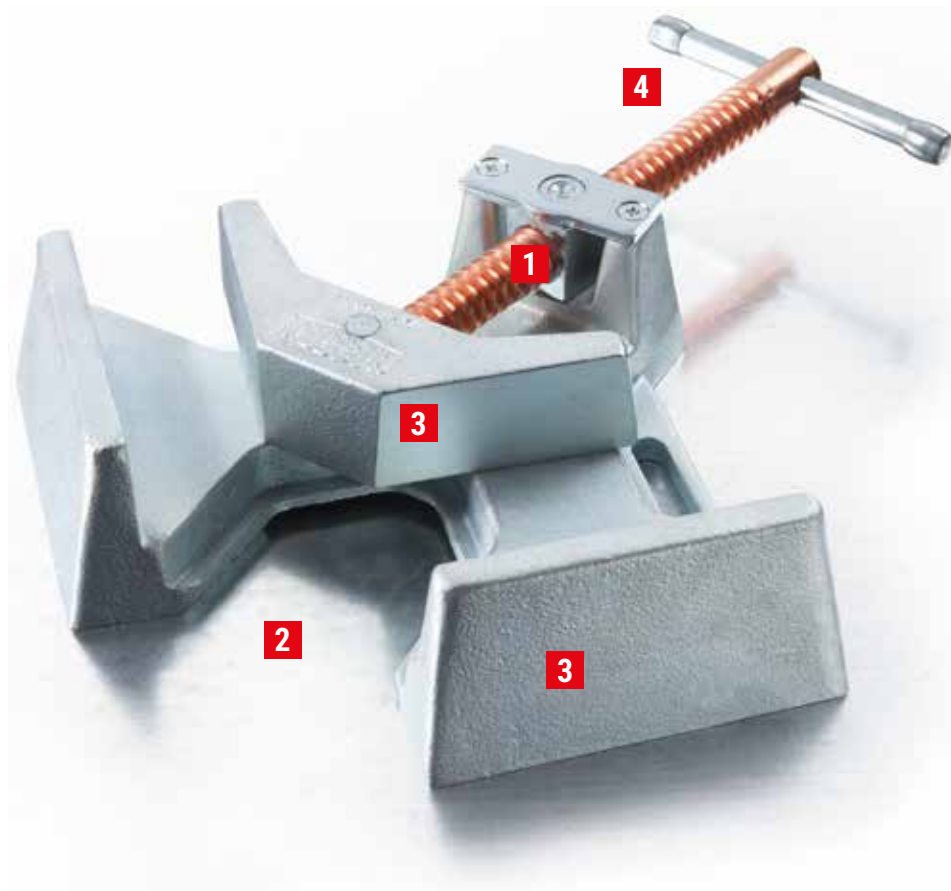
Acople para expandir GRD (2 unid./bolsa)



Número de pedido	Peso	UE	
	kg	Pza.	V2
GRD	0,61	10	

- Expansión desde el interior hacia el exterior
- Superficie de apoyo plana
- Ranura en V para la sujeción de piezas de trabajo redondas u ovaladas

Sujeción de ángulos e ingletes



Sus ventajas en una sola mirada:

- 1 Ajuste automático**
El brazo móvil articulado y basculante permite que la pieza de apriete se ajuste automáticamente a piezas de trabajo de diferentes espesores.
- 2 Zona abierta de trabajo**
El paso permite la fijación de conexiones en T y asegura el libre acceso a la pieza de trabajo durante los trabajos de soldadura y montaje.
- 3 Cuerpo y mordazas resistentes**
Tanto la base como las piezas de apriete se fabrican en fundición de alta calidad para una sujeción fuerte. Están cincadas y con ello protegidas contra la corrosión. Las piezas de apriete están rectificadas para trabajos de fijación en ángulo recto exacto.
- 4 Husillo bañado en cobre**
El husillo con rosca trapezoidal está bañado en cobre, lo cual impide que se adhieran salpicaduras de soldadura.

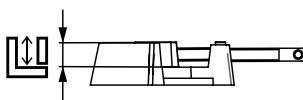
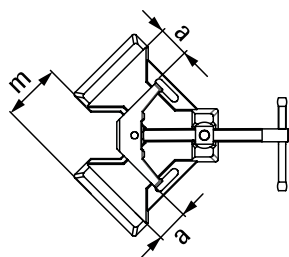
Mordaza para soldadura de ángulos WSM



Número de pedido	Apertura	Paso m	Altura mordazas	Peso	UE	
	mm	mm	mm	kg	Pza.	V3
WSM9	2 x 90	60	35	3,58	1	
WSM12	2 x 120	100	61	7,35	1	

Datos CAD en 3D en la zona de descargas del sitio web de BESSEY

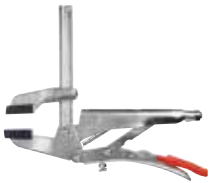
- Ajuste automático de piezas de trabajo de diferente sección
- Piezas de apriete y placa base resistentes en fundición de alta calidad
- El husillo bañado en cobre evita que las salpicaduras de soldadura se adhieran
- Ángulo de 90° exacto



Sujeción con mordazas grip



Mordaza grip con bocas paralelas GRZ



Número de pedido	Apertura	Alcance	Peso	UE	
	mm	mm	kg	Pza.	V3
GRZ10	100	65	1,00	10	
GRZ20	200	65	1,20	10	

- Superficies de sujeción paralelas
- Prisma para piezas redondas de pequeño diámetro
- Juego de protecciones incluido para sujetar sin marcar las superficies delicadas



Mordaza grip en C GRZC



Número de pedido	Apertura	Alcance	Profundidad de sujeción d	Peso	UE	
	mm	mm	mm	kg	Pza.	V3
GRZC	110	80	40	1,10	10	

- Para sujeción por puntos y sujeción firme por ambos lados

Mordaza grip para tubos GRZRO



Número de pedido	Para tubos Ø	Alcance	Peso	UE	
	mm	mm	kg	Pza.	V3
GRZRO	0-110	65	1,41	10	

- Ideal para la sujeción de tubos circulares del mismo diámetro
- Juego de protecciones incluido
- Sujeción sin marcar de superficies delicadas
- Adecuado para la soldadura por puntos, resistente a temperaturas de hasta los 200°C

Sujeción con la forma original del tornillo de apriete



Tornillo de apriete en C VC



Número de pedido	Apertura		Alcance		Pletina	Fuerza de sujeción	Peso	UE	
	mm	"	mm	"				Pza.	V2
VC2	0-50	0-2	50	2	19,5 x 9,5	7	0,43	10	
VC3	0-75	0-3	50	2	22 x 10,5	13	0,63	10	
VC4	0-100	0-4	60	2 3/8	25 x 12	13	1,02	10	
VC6	0-150	0-6	75	3	27 x 13	15	1,41	10	
VC8	0-200	0-7 7/8	90	3 1/2	30 x 15	15	2,25	5	
VC10	0-250	0-10	100	4	40 x 20	15	4,01	5	

- Fuerza de apriete de hasta 15.000 N
- A prueba de ruptura, templado
- Acero BESSEY de calidad acreditada

Tornillo de apriete en C SC



Número de pedido	Apertura		Alcance		Fuerza de sujeción	Peso	UE	
	mm	"	mm	"			Pza.	V2
SC40	0-40	0-1 5/8	40	1 5/8	5,5	0,36	10	
SC60	0-60	0-2 3/8	55	2 3/8	5,5	0,57	10	
SC80	0-80	0-3 1/8	65	2 9/16	10	0,99	10	
SC100	0-100	0-4	75	3	13,5	1,40	10	
SC120	0-120	0-4 3/4	85	3 1/4	18	2,10	10	
SC150	0-150	0-6	95	3 3/4	18	2,35	10	
SC200	0-200	0-7 7/8	105	4 1/4	22	4,00	5	

- Fuerza de apriete de hasta 22.000 N
- Acero forjado estampado

Tornillo de apriete en C CDF-C



Número de pedido	Apertura		Alcance		Fuerza de sujeción	Peso	UE	
	mm	"	mm	"			Pza.	V2
CDF403C	0-75	0-3	60	2 3/8	13	0,85	6	
CDF404C	0-105	0-4 1/4	85	2 3/4	16,5	1,50	6	
CDF406C	0-150	0-6	100	3 5/8	17	2,32	6	
CDF408C	0-205	0-8	125	4 1/2	17	3,42	6	
CDF410C	50-245	2-10	150	5 3/8	18	5,30	4	

- Fuerza de apriete hasta 18.000 N
- Acero forjado estampado, de alta resistencia
- El husillo bañado en cobre evita que las salpicaduras de soldadura se adhieran

Para una mayor seguridad al soldar

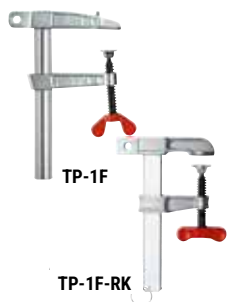


Tornillo de apriete con toma de tierra LP/TP con empuñadura de madera



Número de pedido	Apertura	Alcance	Pletina	Taladro Ø	Intensid. corriente max.	Peso	UE	
	mm	mm	mm	mm	A	kg	Pza.	V1
LP-1	150	60	20 x 5	10,5	300	0,50	10	
TP-1	150	80	25 x 6	10,5	400	0,76	10	

- Con mordazas de fundición maleable
- Empuñadura de madera ergonómica
- Agujero de conexión en la mordaza fija



Tornillo de apriete con toma de tierra LP/TP con tornillo de mariposa



Número de pedido	Apertura	Alcance	Pletina	Taladro Ø	Intensid. corriente max.	Peso	UE	
	mm	mm	mm	mm	A	kg	Pza.	V1
LP-1F	150	60	20 x 5	10,5	300	0,53	10	
TP-1F	150	80	25 x 6	10,5	400	0,76	10	
TP-2F	150	60	30 x 8	11	600	1,12	20	
TP-1F-RK	150	80	25 x 6	10,5	400	0,78	10	
TP-2F-RK	150	60	30 x 8	11	600	1,12	20	

- Con mordazas de fundición maleable
- Con tornillo de mariposa
- Agujero de conexión en la mordaza fija
- TP-...F-RK: Cable de tierra en el extremo del riel / diámetro interior del anillo 30 mm



Tornillo de apriete con toma de tierra TP con pasador metálico en cruz



Número de pedido	Apertura	Alcance	Pletina	Taladro Ø	Intensid. corriente max.	Peso	UE	
	mm	mm	mm	mm	A	kg	Pza.	V1
TP-1K	150	80	25 x 6	10,5	400	0,75	10	

- Con mordazas de fundición maleable
- Apriete con pasador metálico en cruz con extremos redondeados para una mejor transmisión de fuerza durante la fijación
- Agujero de conexión en la mordaza fija



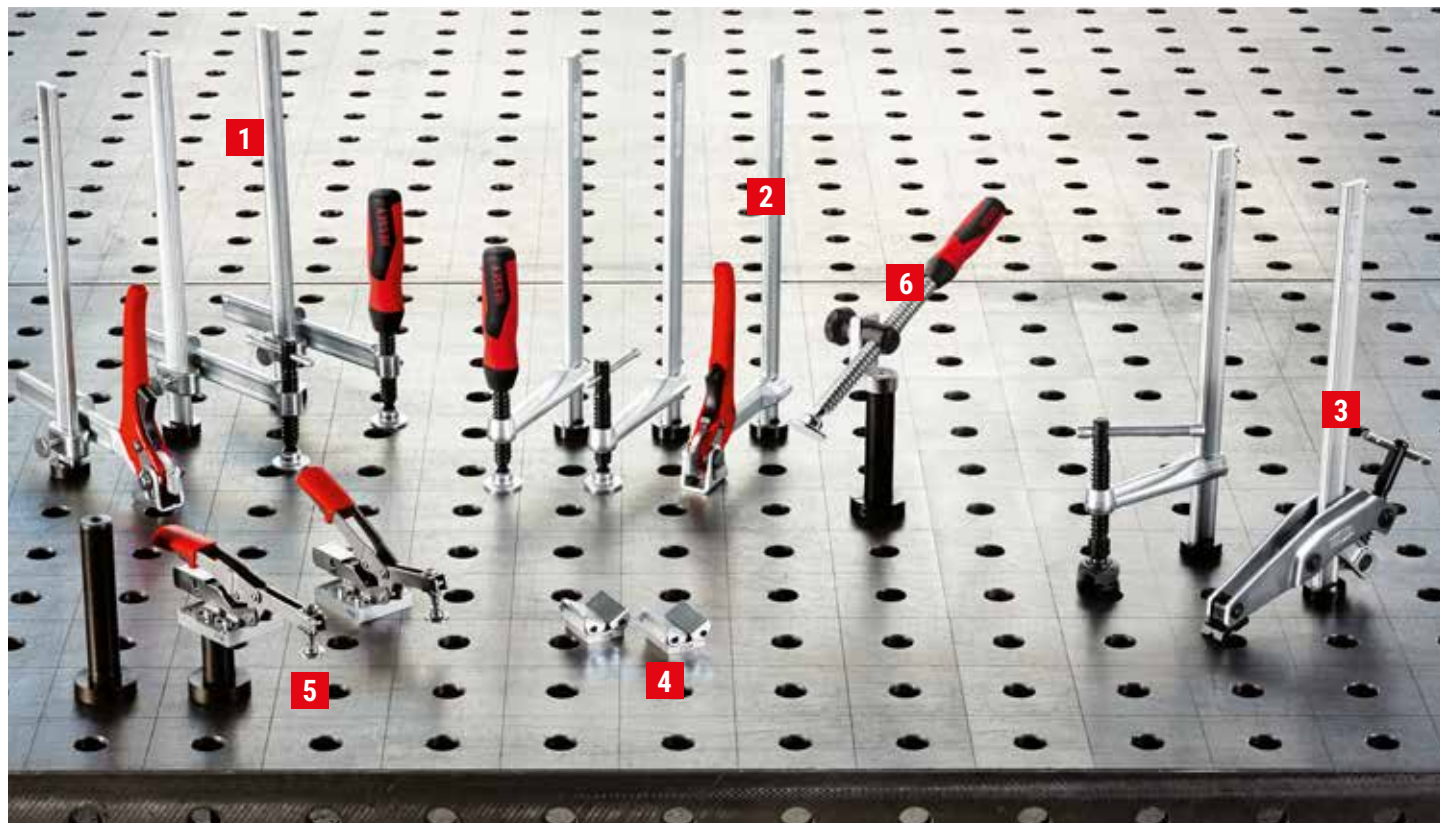
Tornillo de apriete con toma de tierra CP



Número de pedido	Apertura	Alcance	Taladro Ø	Intensid. corriente max.	Peso	UE	
	mm	mm	mm	A	kg	Pza.	V1
CP-F	50	30	8,4	200	0,19	40	

- Cuerpo en fundición maleable con forma de C

Sujeción en mesas de soldadura



Sus ventajas en una sola mirada:

1 Alcance flexible

Los elementos de sujeción para mesas de soldadura BESSEY TWV no solo están disponibles con alcance regulable, sino también con tres variantes de mango.

2 Con un alcance de 100 mm, 120 mm o 140 mm

En los elementos de sujeción para mesas de soldadura BESSEY TWV puede escoger entre tres variantes de mango y tres variantes de alcance.

3 Resistente y especial

El elemento de sujeción TWM28 cuenta con un platillo de apriete especial resistente al calor, orientable hasta 35° y con revestimiento de acero sinterizado. En la variante con brazo prensor TW28GRS, el husillo se encuentra en el exterior y de este modo, permite acceder libremente al área de trabajo.

4 Perfecto para barandillas

Ya sea para formas redondas, ovaladas o cuadradas: los complementos de sujeción de mesa Vario TWVAD se adaptan perfectamente. Se adaptan a la pieza de trabajo que se va a soldar desde 60° interior hasta 60° exterior.

5 Uso de prensa rápida

Gracias al adaptador TWA-STC y a la prolongación TWX adecuada, las prensas rápidas BESSEY con placa base horizontal se pueden utilizar también de forma rápida en mesas de soldadura.

6 Anclaje diagonal y horizontal

El adaptador TW28AV conectado a la extensión TW28X permite realizar anclajes tanto en diagonal como en horizontal. Esto es gracias al husillo giratorio con rango de -52° a 52°



Elemento de sujeción con alcance variable TWV



Número de pedido	Ø del perno mm	Aper- tura mm	Alcance mm	Pletina mm	Peso kg	UE	
						Pza.	V3
TWV16-20-15-2K	16	200	30-150	22 x 8,5	1,12	1	
TWV16-20-15K	16	200	30-150	22 x 8,5	1,04	1	
TWV16-20-15H	16	200	60-150	22 x 8,5	1,21	1	
TWV28-30-17-2K	28	300	40-175	28 x 11	2,22	1	
TWV28-30-17K	28	300	40-175	28 x 11	2,11	1	
TWV28-30-17H	28	300	110-175	28 x 11	2,48	1	

Datos CAD en 3D en la zona de descargas del sitio web de BESSEY

- TWV16: Fuerza de apriete hasta 2.500 N
TWV28: Fuerza de apriete hasta 5.500 N
- TW16 + TW22: Fuerza de apriete hasta 3.000 N
TW28: Fuerza de apriete hasta 5.000 N
- Preciso sujeción individual
- Perfil templado y mordaza móvil para una mejor sujeción
- Alcance regulable (en TWV)

Elemento de sujeción con alcance fijado TW



Número de pedido	Ø del perno mm	Aper- tura mm	Alcance mm	Pletina mm	Peso kg	UE	
						Pza.	V3
TW16-20-10-2K	16	200	100	22 x 8,5	0,93	1	
TW16-20-10K	16	200	100	22 x 8,5	0,86	1	
TW16-20-10H	16	200	100	22 x 8,5	1,01	1	
TW22-20-10-2K	22	200	100	22 x 8,5	1,00	5	
TW28-30-12-2K	28	300	120	28 x 11	1,68	1	
TW28-30-14-2K	28	300	140	28 x 11	1,70	1	
TW28-30-12K	28	300	120	28 x 11	1,62	1	
TW28-30-14K	28	300	140	28 x 11	1,65	1	
TW28-30-12H	28	300	120	28 x 11	2,07	1	
TW28-30-14H	28	300	140	28 x 11	2,08	1	

Datos CAD en 3D en la zona de descargas del sitio web de BESSEY

Diferentes modelos:

- Empuñadura de plástico de 2-componentes de alta calidad, así como pasador metálico en cruz con extremos redondeados, cada uno con husillo roscado trapezoidal de fácil movimiento y platillo de apriete intercambiable sin necesidad de herramientas
- Mango de palanca con mecanismo de trinquete para una sujeción dosificada, rápida e inmune a las vibraciones
- TW22: Compatible con mesas elevadoras Barth y Beck

Elemento de sujeción con brazo prensor TW28GRS



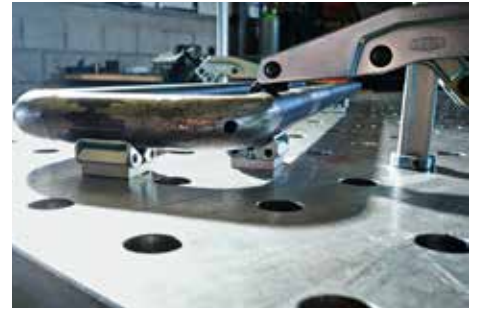
Número de pedido	Ø del perno mm	Aper- tura mm	Alcance mm	Pletina mm	Peso kg	UE	
						Pza.	V3
TW28GRS30-12	28	300	120	28 x 11	2,26	1	

Datos CAD en 3D en la zona de descargas del sitio web de BESSEY

- Fuerza de apriete hasta 5.000 N
- Husillo en la parte exterior para el libre acceso al área de trabajo y una mejor protección frente a salpicaduras de soldadura
- Platillo de apriete estriado, ideal también para sujetar piezas de trabajo redondas o cuadradas
- Orientable y con ajuste de altura
- Especialmente diseñado para sujeción en espacios reducidos y en aperturas estrechas

Consulte accesorios en página 3

Sujeción en mesas de soldadura



Elemento de sujeción con platillo de apriete TWM28



Número de pedido	Ø del perno	Aper-tura	Alcance	Pletina	Peso	UE	
	mm					mm	mm
TWM28-30-12	28	300	120	28 x 11	1,78	1	

Datos CAD en 3D en la zona de descargas del sitio web de BESSEY

- Fuerza de apriete hasta 6.500 N
- Preciso sujeción individual
- Perfil templado y mordaza móvil para una mejor sujeción
- Husillo templado: muy estable y resistente al desgaste, para una vida útil considerablemente más larga
- Larga vida útil gracias al platillo de apriete especial resistente al calor con revestimiento de acero sinterizado, orientable hasta 35°

Platillo de apriete especial



Número de pedido	Modelo	adecuado para	Peso		UE	
			kg	Pza.	V3	
3100736	estándar	SLM, SGM, SGTM, STBM, STBVC, SGU, SLV, GSV, SPZ80K, TWM	0,23	1		
3100737	estándar	STBS, STBU	0,26	1		
3101192	dentado	SLM, SGM, SGTM, STBM, STBVC, SGU, SLV, GSV, SPZ80K, TWM	0,18	1		
3101193	con prisma en V	SLM, SGM, SGTM, STBM, STBVC, SGU, SLV, GSV, SPZ80K, TWM	0,27	1		

- Larga vida útil gracias su platillo resistente al calor con anclaje de acero sinterizado, girar y bascular hasta 35°

Diferentes modelos:

- Modelo estándar con superficie lisa
- Con superficie dentada para un apoyo seguro sobre piezas de trabajo sucias
- Con ranura en V para la fijación de piezas de trabajo redondas, ovaladas y en ángulo

Complemento de sujeción de mesa Vario TWVAD (2 unid./bolsa)



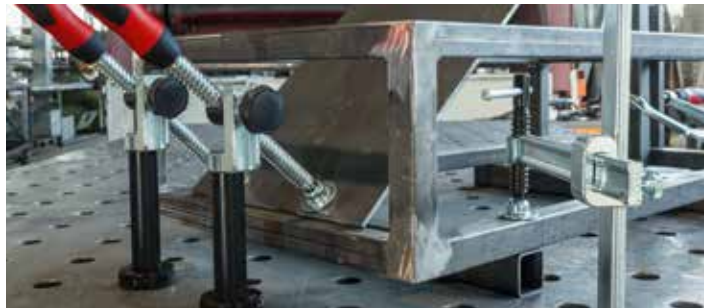
Número de pedido	Ø del perno	Ángulo	Anchura superficies de sujeción	Peso		UE	
	mm			mm	kg	Pza.	V3
TW16VAD	16	desde 60° interior hasta 60° exterior	45	0,38	1		
TW28VAD	28		45	0,57	1		
TWVAD	-		45	0,28	1		

Datos CAD en 3D en la zona de descargas del sitio web de BESSEY

- Especialmente adaptada para piezas de trabajo redondas, ovaladas o cuadradas
- Ángulo ajustable desde 60° interior hasta 60° exterior

Diferentes modelos:

- TW16VAD/TW28VAD: modelo con perno, para una fijación y un ajuste rápidos en la mesa de soldadura
- TWVAD: modelo sin perno, para desplazar de forma variable en la mesa de soldadura



Adaptador de bridas de amarre TWA-STC



TW16A-STC



TW28A-STC



Número de pedido	Ø del perno	Adecuado para	Rosca	Peso	UE	
	mm			kg	Pza.	V3
TW16A-STC	16	STC-HH STC-IHH	M5	0,19	1	
TW28A-STC	28	STC-VH	M6	0,28	1	

- Accesorios para bridas de amarre BESSEY con placa base horizontal STC
- Con perno, para uso directo sobre mesa de soldadura
- Sin perno, para atornillar sobre la prolongación TWX

Datos CAD en 3D en la zona de descargas del sitio web de BESSEY

Prolongación TWX



Número de pedido	Ø del perno	Adecuado para	Rango apertura	Peso	UE	
	mm		mm	kg	Pza.	V3
TW16X	16	TW16A-STC TW16VAD TWWAD	15-200	0,41	1	
TW28X	28	TW28A-STC TW28VAD TWWAD TW28AV	15-300	1,76	1	

- Accesorios para adaptador de bridas de amarre BESSEY TWA-STC, TWVAD y TW28AV
- Ajustable a piezas de trabajo redondas mediante el anillo de ajuste de la mesa

Datos CAD en 3D en la zona de descargas del sitio web de BESSEY

Adaptador basculante TW28AV



Número de pedido	Ø del perno	Apertura	Adecuado para	Peso	UE	
	mm			mm	kg	Pza.
TW28AV	28	160	TW28X	0,90	1	

- Fuerza de apriete hasta 3.000 N
- Accesorios para prolongación BESSEY TW28X
- Husillo basculante con tope ajustable entre -52° y +52°
- Tuerca trapezoidal de seguridad para una fijación segura de la pieza de trabajo
- Mango de plástico de 2 componentes de gran calidad con husillo de largo

Datos CAD en 3D en la zona de descargas del sitio web de BESSEY

Con ajuste automático para una fijación rápida



Sujeción hasta 5 veces más rápido

Versatilidad sin limitaciones

Una brida de amarre rápido de BESSEY reemplaza múltiples medidas de la competencia:

- gracias a su amplio rango de ajuste, debido a su mecanismo patentado



[YouTube](#)

¡Listo para usar! Para agilizar los cambios de pieza durante la fabricación de series

Las bridas de amarre rápido STC de BESSEY se adaptan a los diferentes espesores de las piezas, sin necesidad de ajustes manuales y con una fuerza de apriete prácticamente constante:

- gracias a su rango de ajuste automático

Potente y delicada

Incluso los materiales delicados, por ej. superficies barnizadas o chapeadas, pueden ser sujetados con delicadeza:

- gracias al platillo de apriete basculante con protector de plástico
- gracias al control de la fuerza de apriete mediante el tornillo de ajuste



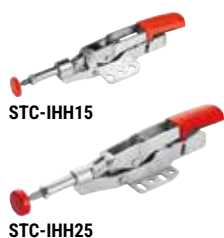


Brida horizontal con brazo abierto y placa base horizontal STC-HH



Número de pedido	Apertura	Ajuste automático de la apertura	Fuerza de sujeción	Peso		UE	V3
				kg	Pza.		
STC-HH20	35	20	1.100	0,20	6		
STC-HH20SB	35	20	1.100	0,20	3		
STC-HH50	40	35	2.500	0,38	6		
STC-HH50SB	40	35	2.500	0,38	3		
STC-HH70	60	35	2.500	0,42	6		
STC-HH70SB	60	35	2.500	0,42	3		

Brida de empuje con placa base horizontal STC-IHH



Número de pedido	Apertura	Ajuste automático de la apertura	Fuerza de sujeción	Peso		UE	V3
				kg	Pza.		
STC-IHH15	25	8	1.100	0,19	6		
STC-IHH25	35	13	2.500	0,45	6		
STC-IHH25SB	35	13	2.500	0,46	3		

- Ajuste sin escalonamiento automático de la altura de sujeción para una fuerza de apriete constante; sin modificación manual de la posición del tornillo de apriete
- Fuerza de apriete regulable según el ajuste del tornillo de regulación en la articulación
- Robustas chapas de acero, templadas para una mayor vida útil
- Patrón de agujeros de la placa base adecuado para milímetros y pulgadas
- Empuñadura de plástico resistente al aceite de 2 componentes de alta calidad

Brida vertical con brazo abierto y placa base horizontal STC-VH



Número de pedido	Apertura	Ajuste automático de la apertura	Fuerza de sujeción	Peso		UE	V3
				kg	Pza.		
STC-VH20	35	20	1.100	0,22	6		
STC-VH50	40	35	2.500	0,43	6		

Datos CAD en 3D en „<https://bessey.partcommunity.com>“, „<https://www.traceparts.com>“ y en el área de descargas del sitio web de BESSEY

Consulte accesorios en página 19

Anclaje rápido y flexible con una gran fuerza de sujeción



Sus ventajas en una sola mirada:

1 Gran variedad de aplicaciones

Las mordazas para máquinas BS y BSG así como el tornillo de apriete GRS, son orientables y de regulación continua en altura.

2 Rapidez

El BS se distingue por una mecánica de palanca que permite sujetar y liberar con rapidez.

3 En espacios reducidos

Si se requiere un acceso libre al área de trabajo o hay que sujetar en espacios estrechos, el tornillo de apriete GRS posibilita dicha tarea gracias al husillo exterior.

4 Platillo de apriete basculante especial

Además, la mordaza para máquina BSG ofrece también una solución para la sujeción de piezas oblicuas hasta 35 grados gracias a su platillo de apriete basculante.



Prensa rápida de palanca para máquinas BS



Número de pedido	Apertura	Alcance	Pletina	Taladro para tornillo de fijación	Peso	UE	
	mm	mm	mm	mm		kg	Pza.
BS2N	200	100	19,5 x 9,5	10,5	1,35	1	
BS3N	200	120	22 x 10,5	13	1,55	1	
BS4N	200	120	28 x 11	16,5	2,49	1	
BS5N	240	140	30 x 15	16,5	3,30	1	
BS6N	500	140	30 x 15	16,5	4,00	1	

- Fuerza de sujeción de hasta 10.000 N
- Basculante e infinitamente ajustable en altura
- Para trabajos de taladrado y fresado sencillos
- Mecanismo de palanca para una sujetar y liberar con rapidez

Tornillo de apriete con regulación posterior GRS



Número de pedido	Apertura	Alcance	Pletina	Taladro para tornillo de fijación	Peso	UE	
	mm	mm	mm	mm		kg	Pza.
GRS20-12	200	123-140	28 x 11	16,5	2,81	1	

- Fuerza de sujeción de hasta 7.500 N
- Basculante e infinitamente ajustable en altura
- Husillo exterior para el libre acceso al área de trabajo y la sujeción en espacios estrechos
- Para trabajos de taladrado y fresado sencillos

Tornillo de apriete BSG



Número de pedido	Apertura	Alcance	Pletina	Taladro para tornillo de fijación	Peso	UE	
	mm	mm	mm	mm		kg	Pza.
BSG21-14	210	140	30 x 15	16,5	3,22	1	

- Fuerza de sujeción de hasta 12.000 N
- Para la fijación en mesas y bancos de trabajo
- Larga vida útil gracias su platillo resistente al calor con anclaje de acero sinterizado, girar y bascular hasta 35°

Datos CAD en 3D en la zona de descargas del sitio web de BESSEY

Consulte accesorios en página 19

Sujeción extra fuerte diseñado para espacios reducidos



Sus ventajas en una sola mirada:

1 Carcasa y brazos de amarre de acero inoxidable templado

Las mordazas BAS siendo casi un 30 % más pequeñas que los modelos similares de la competencia proporcionan una fuerza de apriete de igual intensidad. Hasta 16.000 N pueden aplicarse verticalmente a través del engranaje helicoidal sobre la superficie de sujeción.

2 Tipos de brazos de amarre con dispositivo de cierre de poliamida

Para una sujeción sin marcas con óptima distribución de peso, los brazos de los modelos BAS están equipados con una zapata de presión de aluminio basculante. Y para la sujeción en esquinas, los modelos BSP brindan las mejores condiciones con sus brazos de amarre en punta. Un sellado especial de poliamida protege el interior contra la suciedad.

3 Taladro de sujeción abierto o cerrado

Los modelos con taladro abierto pueden colocarse y retirarse en forma rápida. En la versión cerrada, tornillo, tuerca y mordaza forman una unidad.

4 Con ahorro de espacio y adaptable

El diseño compacto y el mínimo espacio requerido es una característica común de todos los modelos. La altura de sujeción puede aumentarse gradualmente añadiendo módulos de altura adicional BASO (80 mm). Cuando se utilizan varios módulos hay que prestar atención al apoyo exacto de la pieza.



Mordaza BAS-C compact, taladro de sujeción abierto



Número de pedido	Apertura	Alcance	Peso	UE		V3
				kg	Pza.	
BAS-C9-4	88	40	1,30	1		
BAS-C10-6	97	60	1,30	1		
BSP-C10-6	97	60	1,30	1		

- Fuerza de apriete de hasta 16.000 N
- Diseño que ahorra espacio, y hasta un 30% más pequeño que los modelos comparables de la competencia
- Carcasa y brazo de presión de acero inoxidable templado, y por eso extremadamente robusto y duradero
- Disponible con 3 diferentes brazos de presión: brazo corto y largo con platillo de apriete basculante de aluminio, y brazo con acabado en punta para sujeción en espacios reducidos.
- BAS-C con taladro de sujeción abierto y BAS-CB con taladro de sujeción cerrado para M10/M12

Mordaza BAS-CB compact, taladro de sujeción cerrado



Número de pedido	Apertura	Alcance	Peso	UE		V3
				kg	Pza.	
BAS-CB9-4	88	40	1,30	1		
BAS-CB10-6	97	60	1,30	1		
BSP-CB10-6	97	60	1,30	1		

Módulo altura adicional BASO



Número de pedido	Apertura	Métrica tornillo	Para tornillo cilíndrico DIN 912	Peso		UE	V3
				kg	Pza.		
BASO	80	M10	M10 / M12	0,45	1		

- Prolongación de 80 mm
- Apilable
- Taladro de sujeción abierto, incl. tornillos cilíndricos
- Adecuado para todas las mordazas BAS de BESSEY

Datos CAD en 3D en la zona de descargas del sitio web de BESSEY

Consulte accesorios en página 19

Para cortar chapas metálicas de forma segura



Tijera Ideal para cortes rectos continuos y curvos D29ASS-2



Número de pedido	Longitud total		Longitud de corte		↓ max. ↑	⚙️	Peso	UE		
	mm	"	mm	"				kg	Pza.	V4
D29ASS-2	260	10 ¼	33	1 5/16	1,2	+++	0,51	5		
D29ASSL-2	260	10 ¼	33	1 5/16	1,2	+++	0,51	5		
D29ASS-2-SB	260	10 ¼	33	1 5/16	1,2	+++	0,51	5		
D29ASSL-2-SB	260	10 ¼	33	1 5/16	1,2	+++	0,51	5		
Número de pedido	Componentes						Peso	UE		
DSET29-15	1 x D29ASS-2, 1 x D29ASSL-2 y 1 x D15A en funda enrollable						1,29	1		

- Mango ERGO para un trabajo con menor fatiga
- Para cortes rectos continuos y curvos
- Cabezal compacto: Gran manejabilidad en cortes de contornos
- Relación de palanca optimizada: 25 % menos de energía empleada
- Geometría de filos optimizada: Sin deslizamiento pese a no tener los filos dentados
- Suministrable con corte a izquierda o derecha

Tijera Ideal para cortes rectos continuos y curvos, compacta y manejable D15A



Número de pedido	Longitud total		Longitud de corte		↓ max. ↑	⚙️	Peso	UE		
	mm	"	mm	"				kg	Pza.	V4
D15A	180	7	20	3/8	1,0	+++	0,18	10		
D15AL	180	7	20	3/8	1,0	+++	0,18	10		
D15A-SB	180	7	20	3/8	1,0	+++	0,18	10		
D15AL-SB	180	7	20	3/8	1,0	+++	0,18	10		
Número de pedido	Componentes						Peso	UE		
DSET15	1 x D15A, 1 x D15S y 1 x D15AL en funda enrollable						0,61	20		

- Para cortes rectos continuos y curvos
- Nueva geometría de cabezal que brinda una gran manejabilidad, especialmente apropiada para radios reducidos y lugares de difícil acceso
- Relación de palanca optimizada con el diseño más reducido, lo que garantiza un 100 % de potencia con menor esfuerzo
- Mango ERGO para un trabajo con menor fatiga
- Suministrable con corte a izquierda o derecha



↓ max. ↑ Espesor de la chapa (600 N/mm²)

⚙️ Vida útil

Herramientas de sujeción y corte de profesionales para profesionales



Cuando se trata de soluciones innovadoras para sujetar y fijar piezas y cortar chapas metálicas, este es el lugar adecuado. No importa si se requieren tijeraras clásicas, tijeras de chapa metálica tradicionales o soluciones especiales para los requisitos de trabajo especiales, BESSEY ofrece la herramienta de sujeción y corte adecuada para cada artesano de la madera y la metalurgia con el fin de apoyar de manera óptima su trabajo.

www.bessey.de

Información detallada sobre todos productos en www.bessey.de/es-es

Herramientas de sujeción



Tornillos de apriete de fundición maleable



Tornillos Korpus



Mordaza de sujeción de ángulos

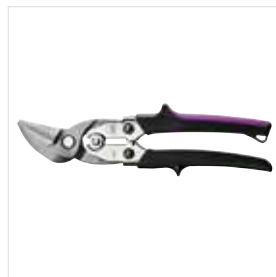


Herramientas para montaje de marcos de puertas

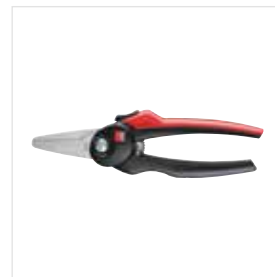
Herramientas de corte



Tijeras de chapa con efecto palanca



Tijeras alto rendimiento con filos HSS



Tijeras de uso universal



Navajas para uso profesionales y multitool

BESSEY
Imagefilm

YouTube

BESSEY Tool GmbH & Co. KG ■ Mühlwiesenstraße 40
74321 Bietigheim-Bissingen, Germany
Fon +49 7142 401-0 ■ Fax +49 7142 401-452
E-Mail: tool-info@bessey.de

Su distribuidor:

Más información en
www.bessey.de

